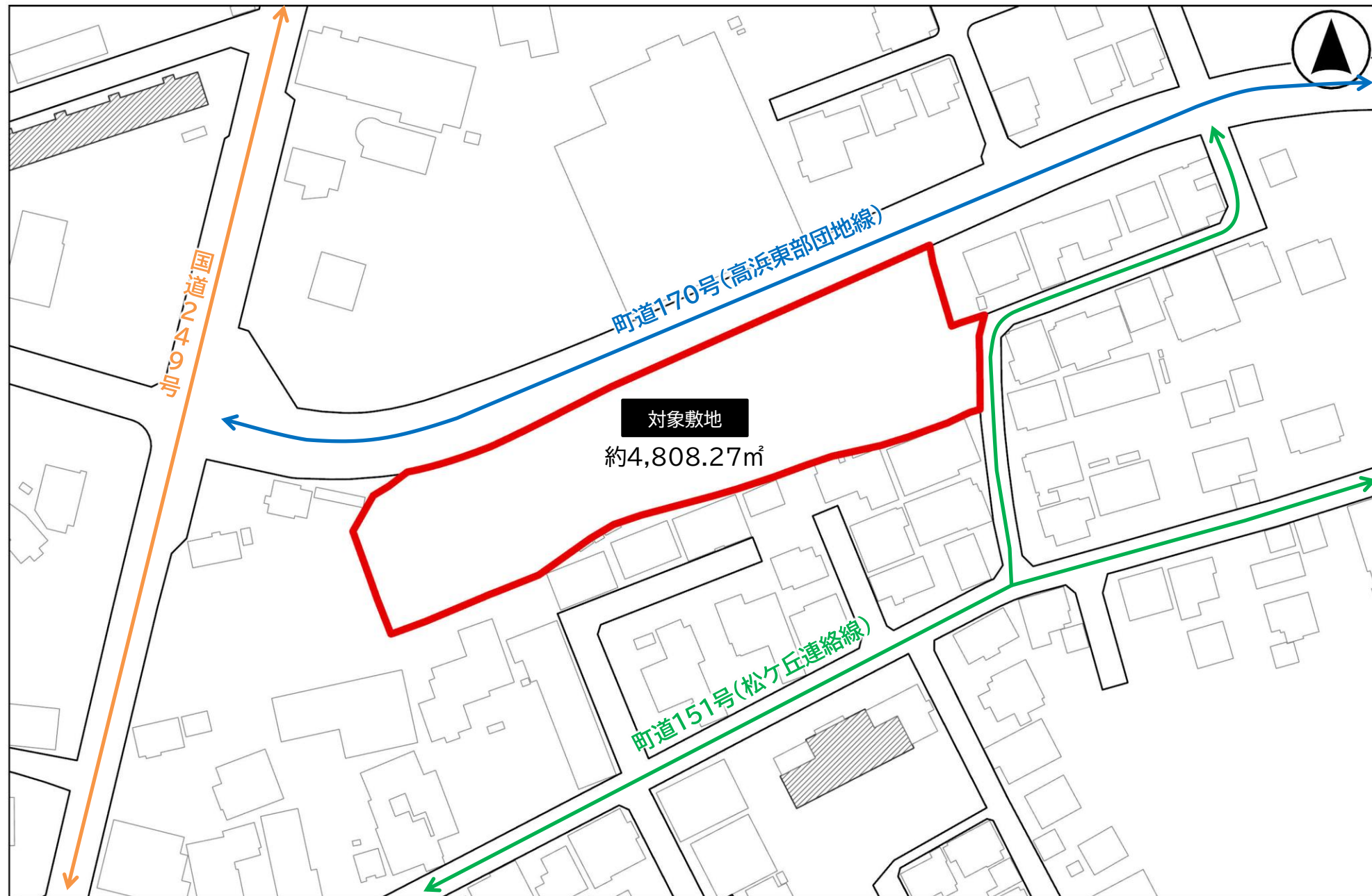


案内図 石川県羽咋郡志賀町高浜町ヤ215-1ほか

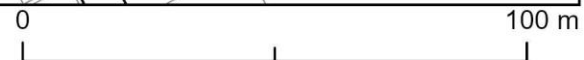


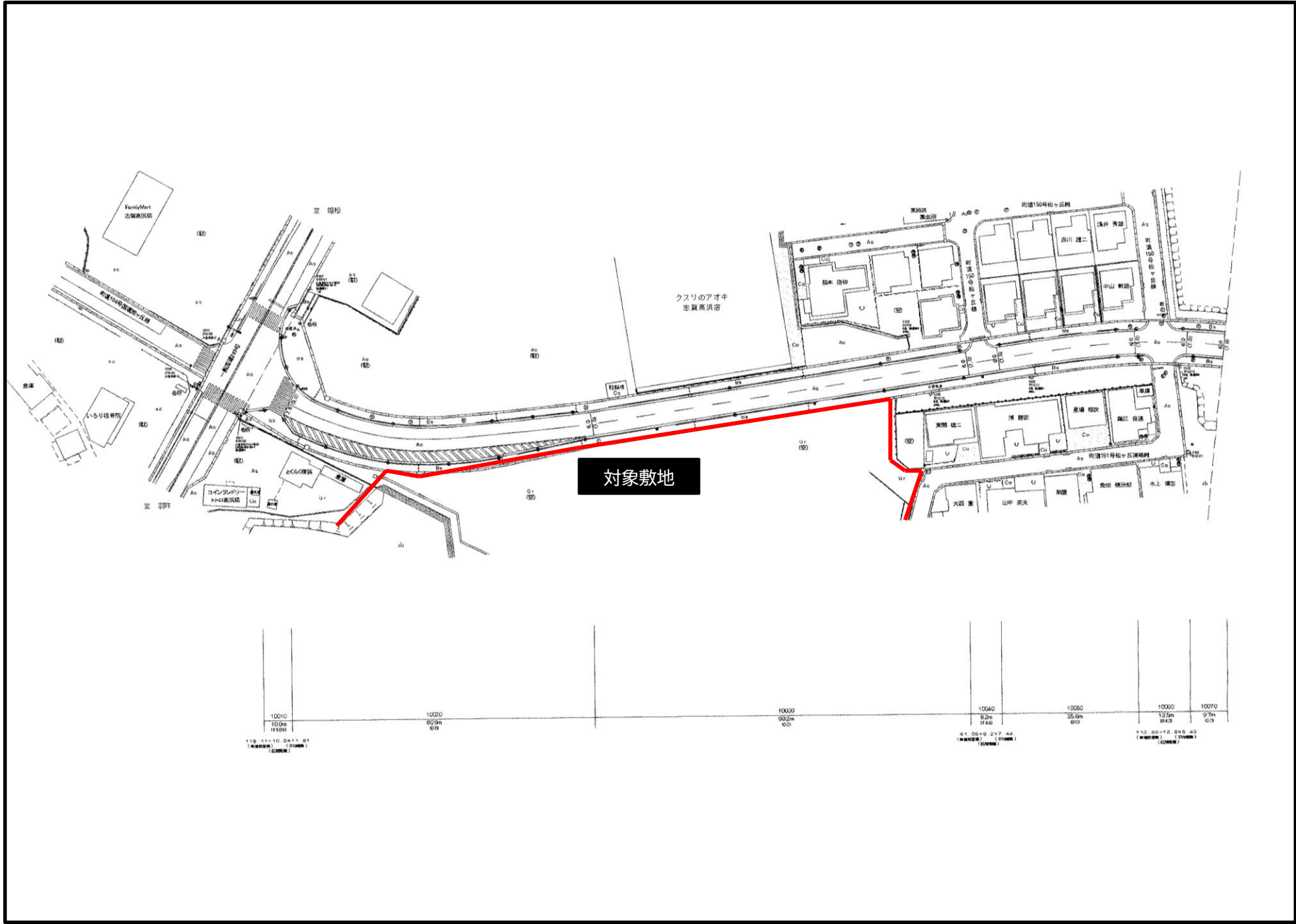
この地図は、「数値地図(国土基本情報)」(国土地理院)を基に、加工して作成しています。
この地図は敷地の位置を示す参考資料であり、境界や筆界、権利関係を証明するものではありません。

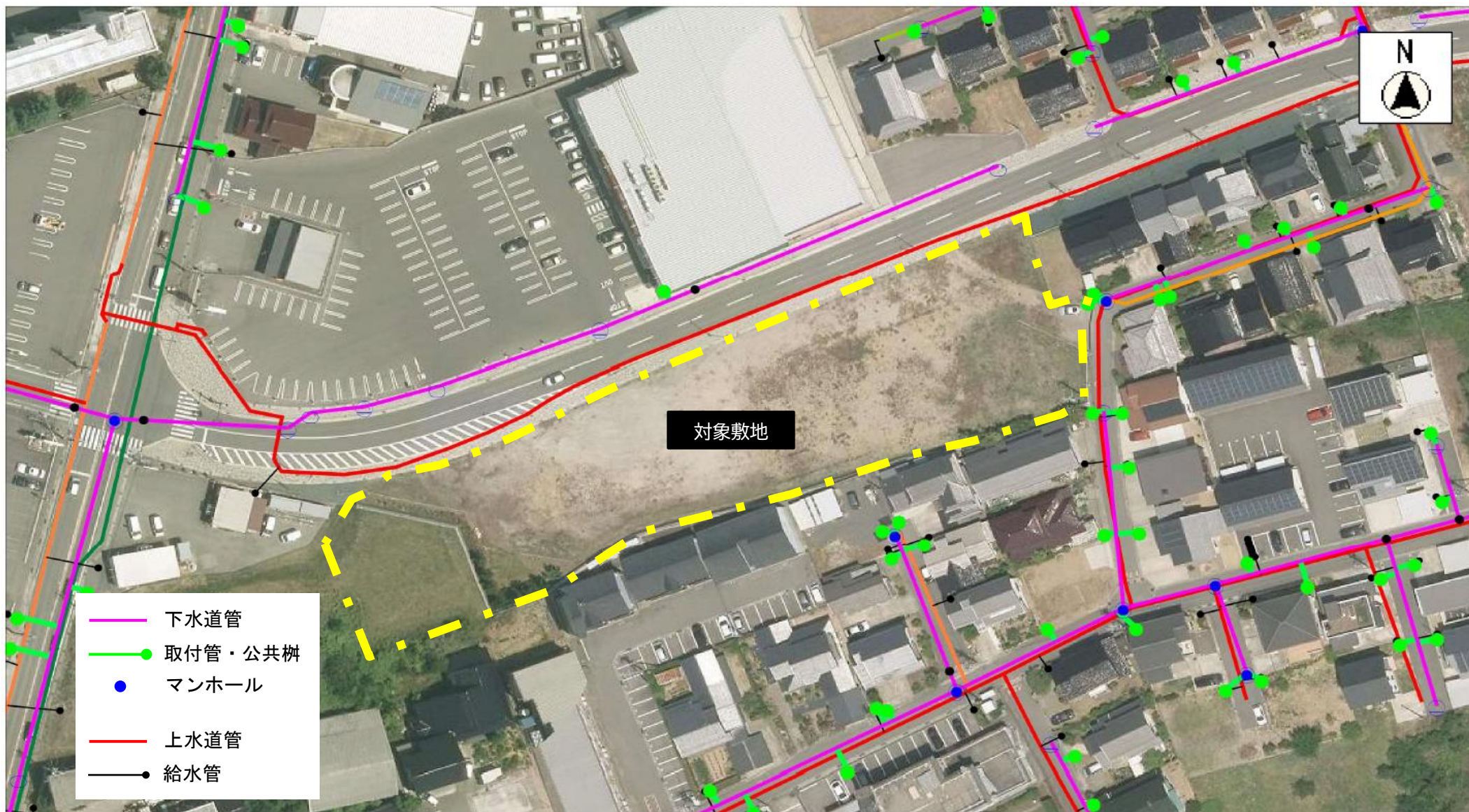
現況図



この地図は、「数値地図(国土基本情報)」(国土地理院)を基に、加工して作成しています。
この地図は敷地の位置を示す参考資料であり、境界や筆界、権利関係を証明するものではありません。







対象敷地

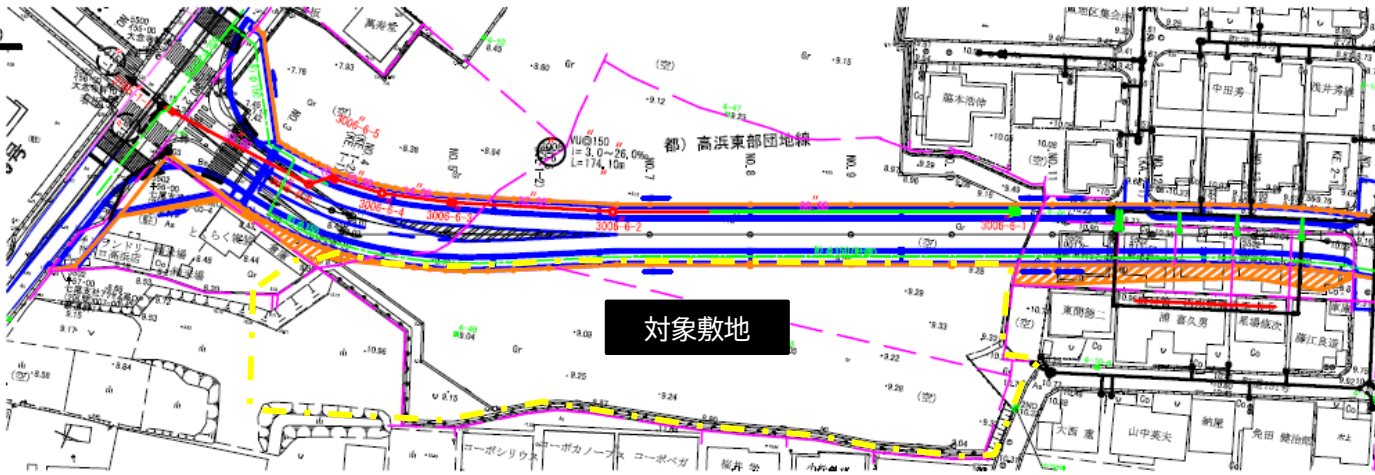
- 下水道管
- 取付管・公共樹
- マンホール
- 上水道管
- 給水管

縮尺 1 : 1000
10 5 0 10 20

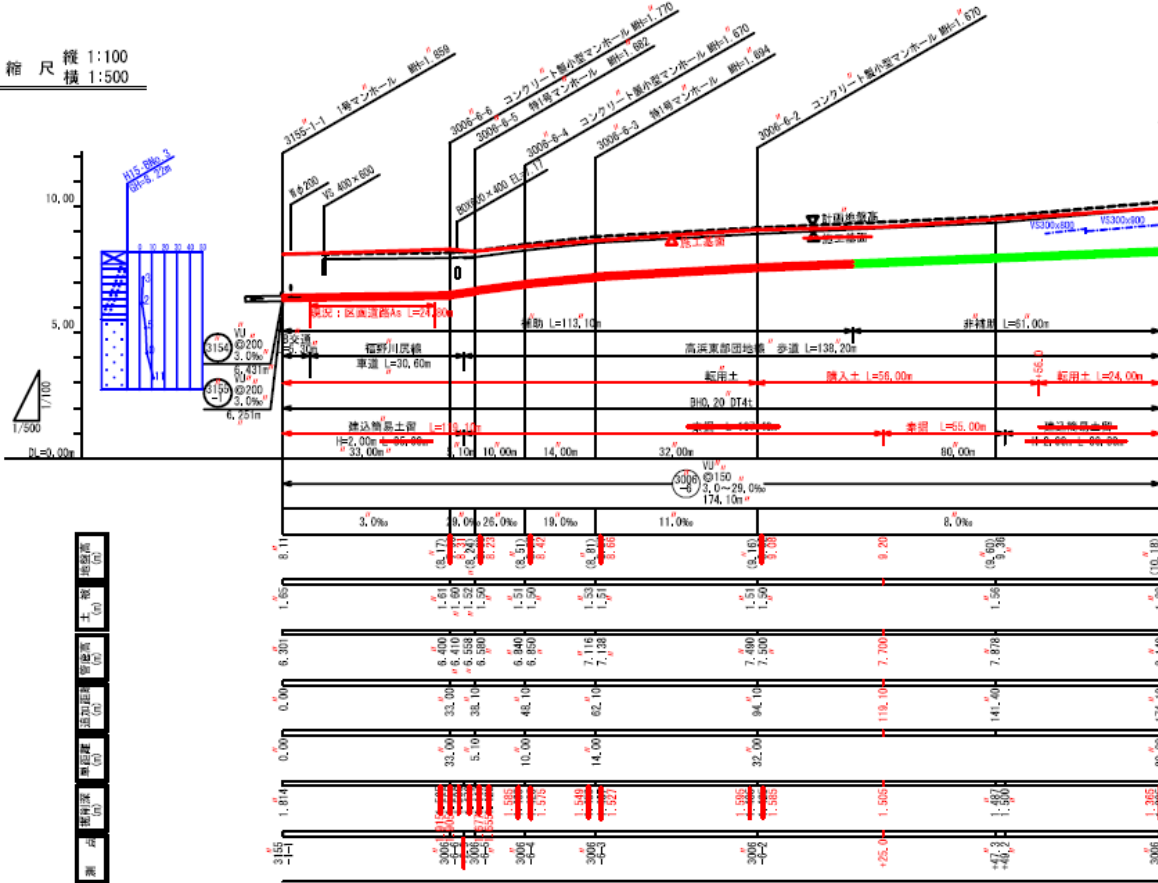
町道170号(高浜東部団地線) 下水道 平面図・断面図

別図 5

平面図 縮尺 1:500



縦断面図 縮尺 縦 1:100 横 1:500



凡 例	
記号	名 称
(Symbol)	既設管路
(Symbol)	計画管路
(Symbol)	待来管路
(Symbol)	圧送管路
(Symbol)	1号マンホール
(Symbol)	特1号マンホール
(Symbol)	コック付小型マンホール(φ300)
(Symbol)	小口径並じマンホール(φ300)
(Symbol)	取付マンホール
(Symbol)	マンホールポンプ
(Symbol)	設置汚水弁
(Symbol)	既定汚水弁
(Symbol)	管 線 号
(Symbol)	管種・管径・勾配・延長
(Symbol)	水 道 管
(Symbol)	農業用パイプライン
(Symbol)	管線名(設置時)
(Symbol)	管線名(設置時)
(Symbol)	公共排水事業者

変更前
変更後

平成 28 年度	
事業名	公共下水道事業
工事名	管路工事(中央東部地区)
箇所	志賀町 高浜町 地内
図名	平断面・縦断面図
縮尺	図示
図面番号	2/3 枚の内
志 賀 町	

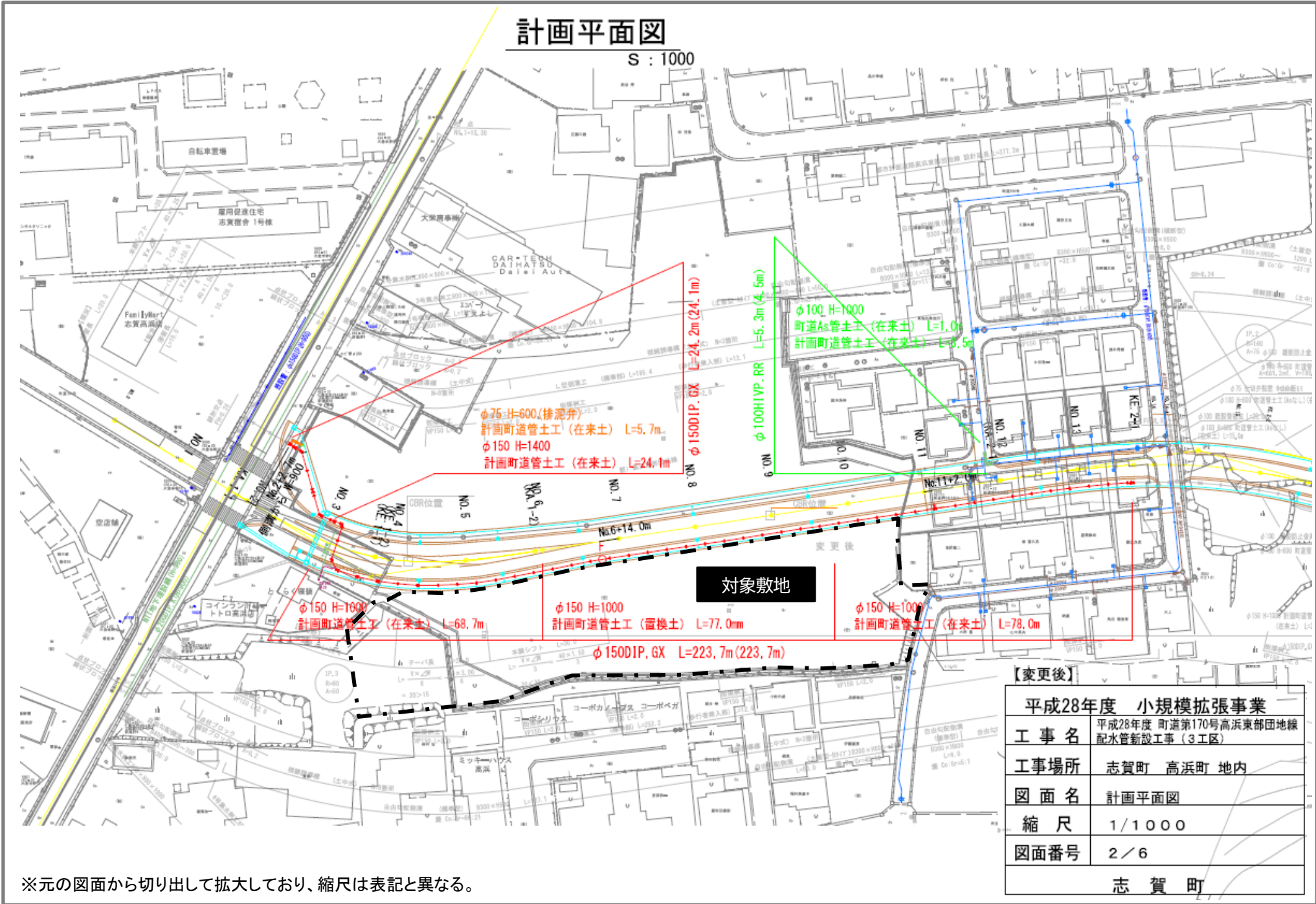
註記
汚水耐深については指定である。
工事段階で造成断面を確定の上、
汚水耐深さの見直しを行う事。

※()は、對面地盤高を示す。
()無しは施工基面高(路線下)を示す。
土盛りは、對面地盤高に対する値を示す。
掘削深は、施工基面に対する値を示す。

町道170号(高浜東部団地線) 上水道 平面図

※給水管の位置は別図4を参照。

別図 6



※元の図面から切り出して拡大しており、縮尺は表記と異なる。