

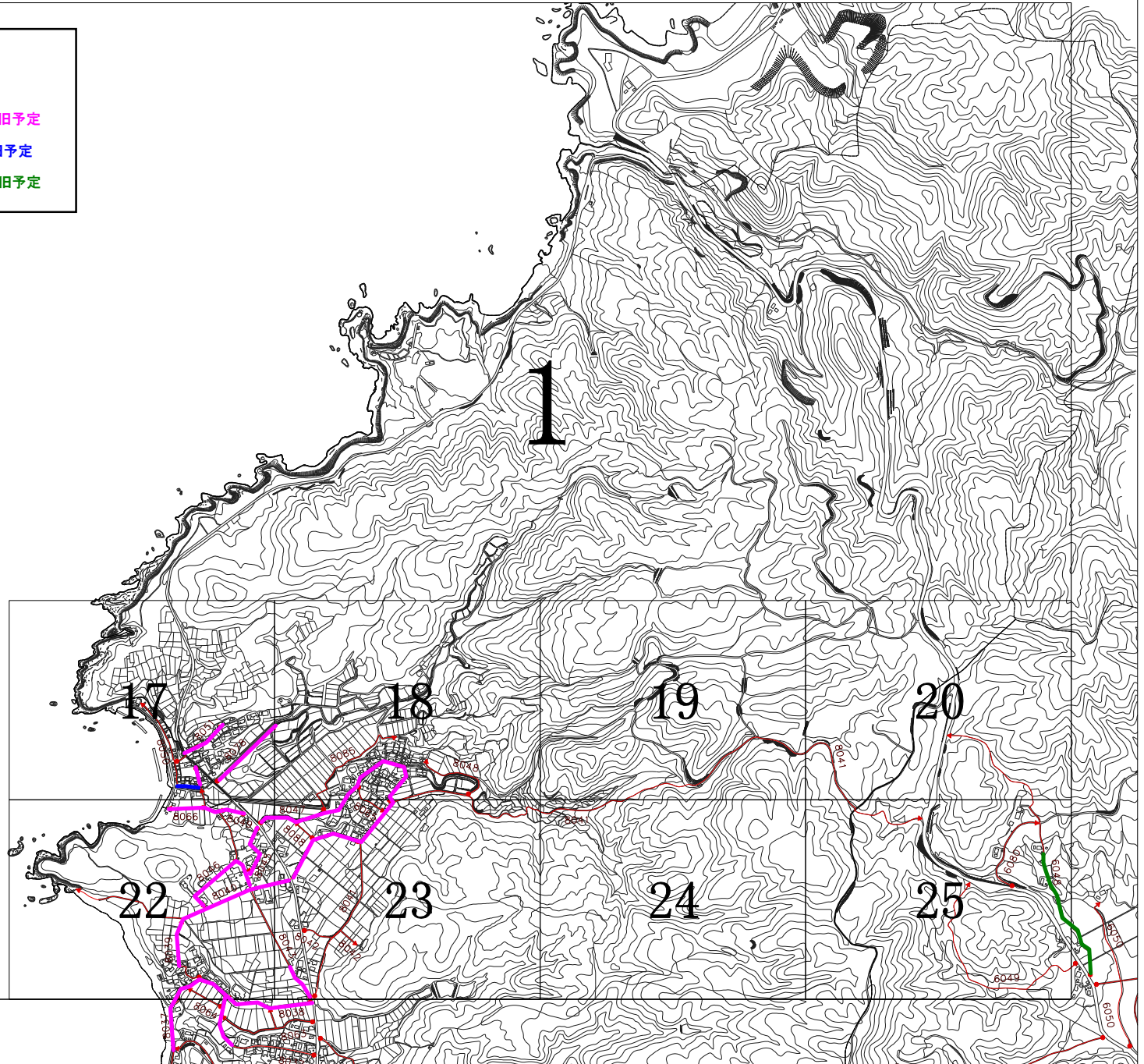


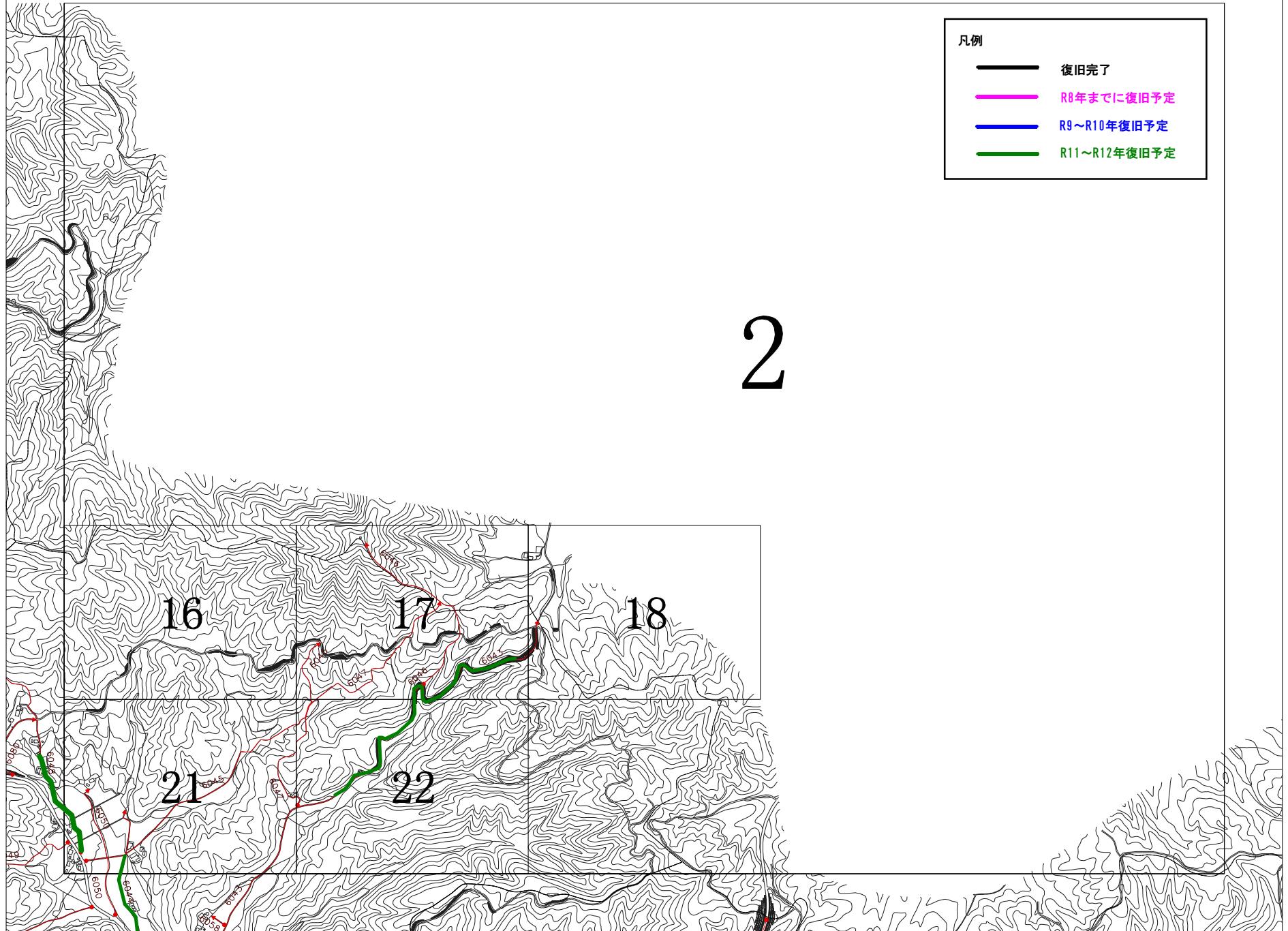
1 西浦地区・西増穂地区

凡例

	復旧完了
	R8年までに復旧予定
	R9～R10年復旧予定
	R11～R12年復旧予定



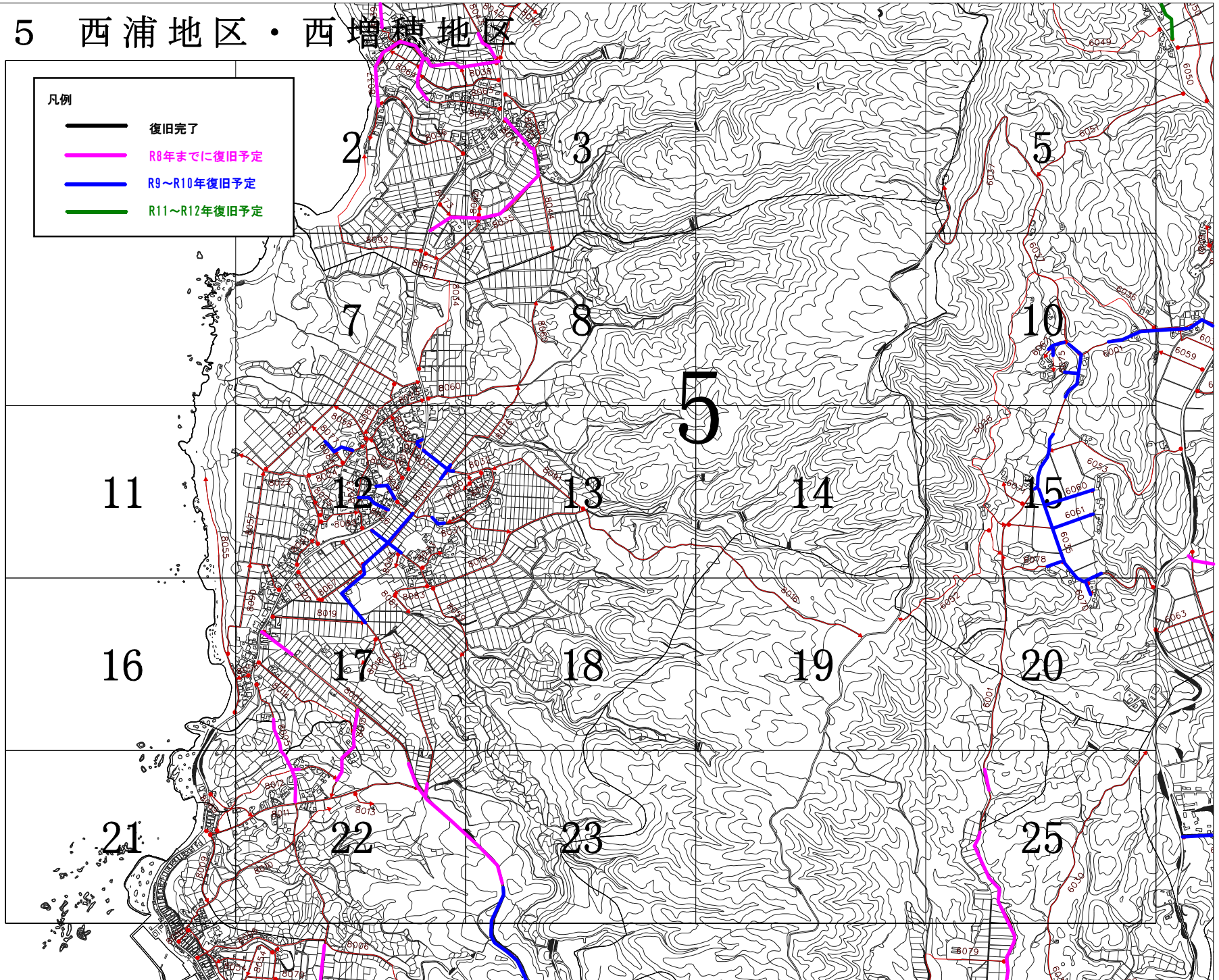
2 西増穂地区



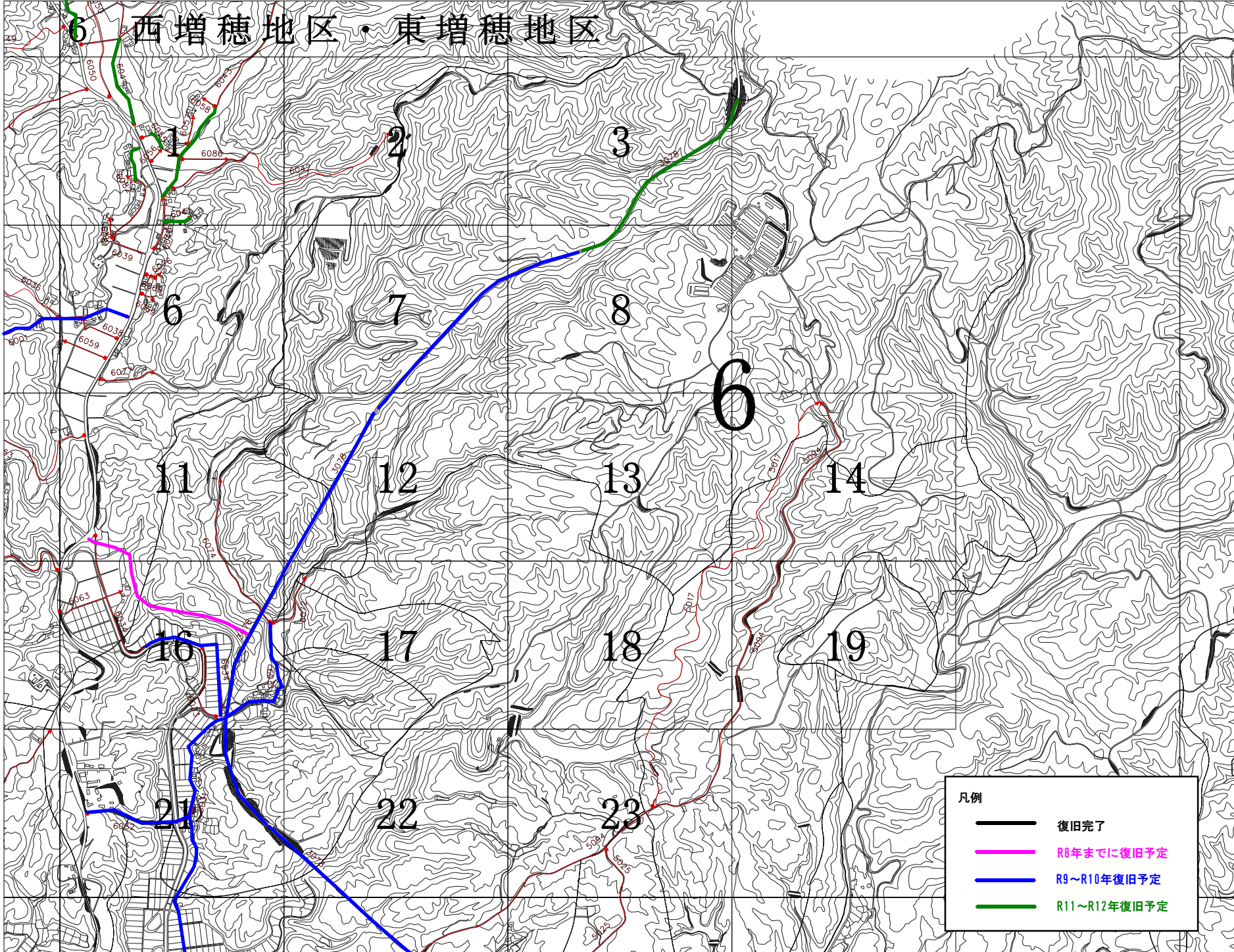
5 西浦地区・西増穂地区

凡例

- 復旧完了
- R8年までに復旧予定
- R9～R10年復旧予定
- R11～R12年復旧予定

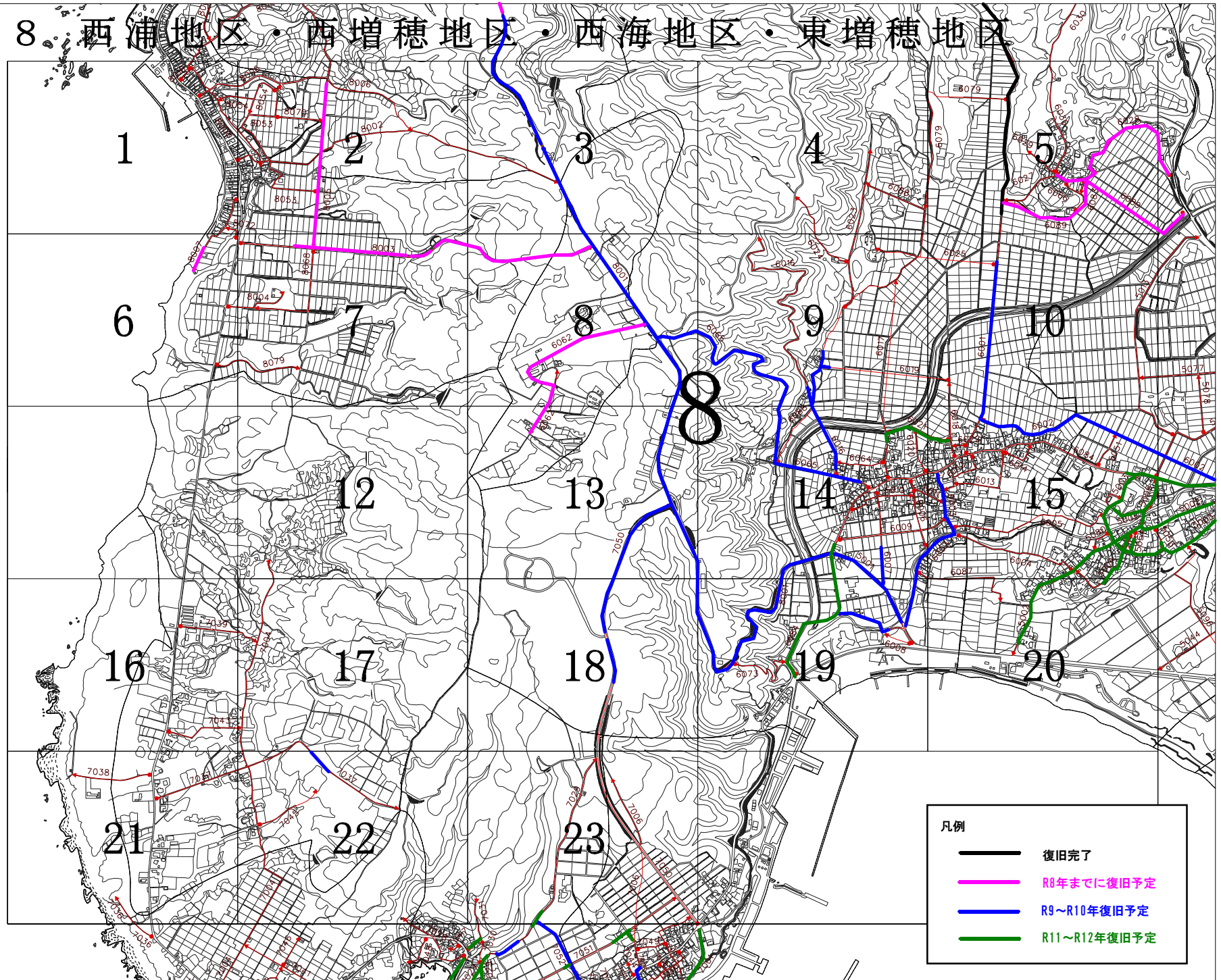


6 西増穂地区・東増穂地区



凡例	
	復旧完了
	R8年までに復旧予定
	R9～R10年復旧予定
	R11～R12年復旧予定

8. 西浦地区・西増穂地区・西海地区・東増穂地区



凡例	
	復旧完了
	R8年までに復旧予定
	R9～R10年復旧予定
	R11～R12年復旧予定