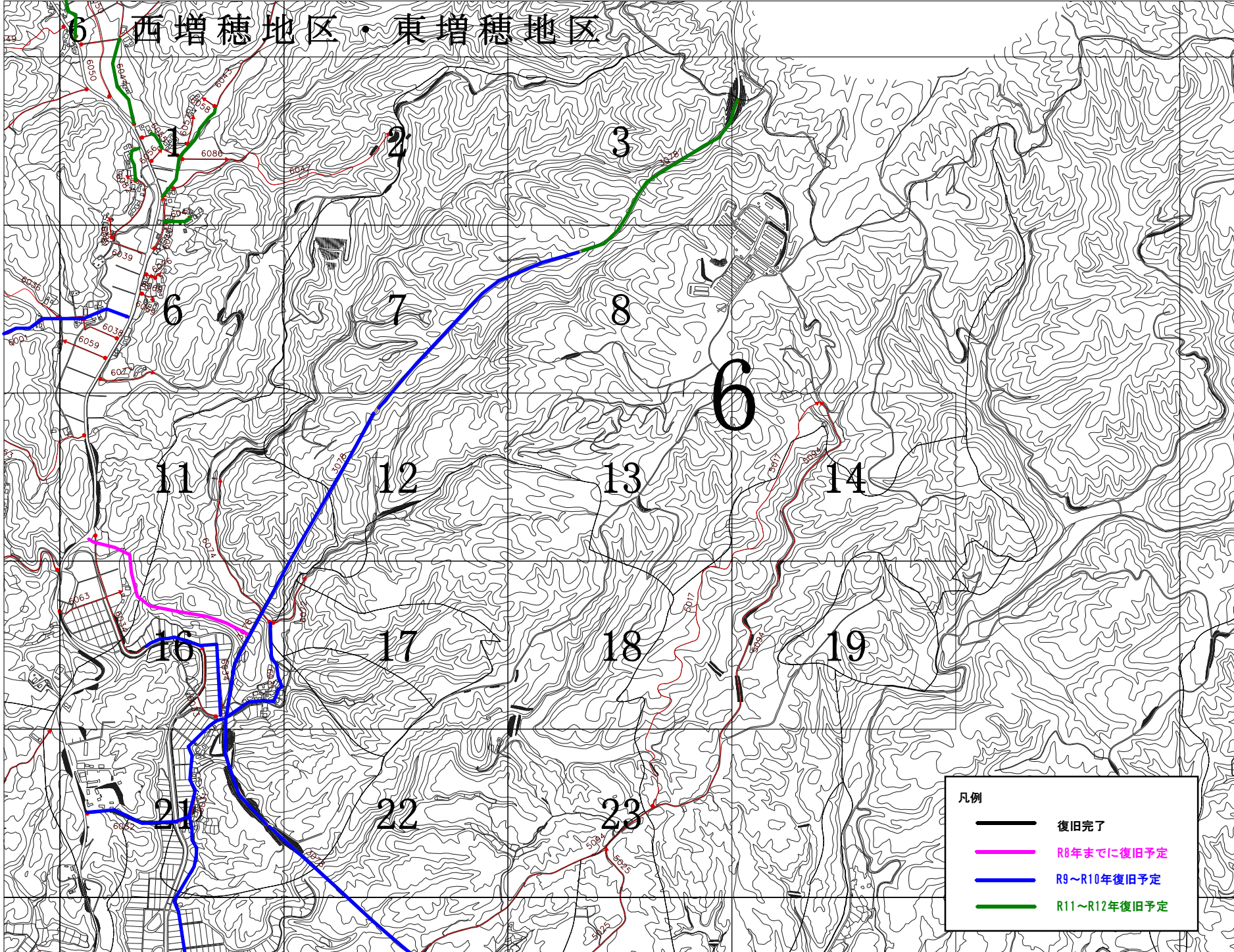
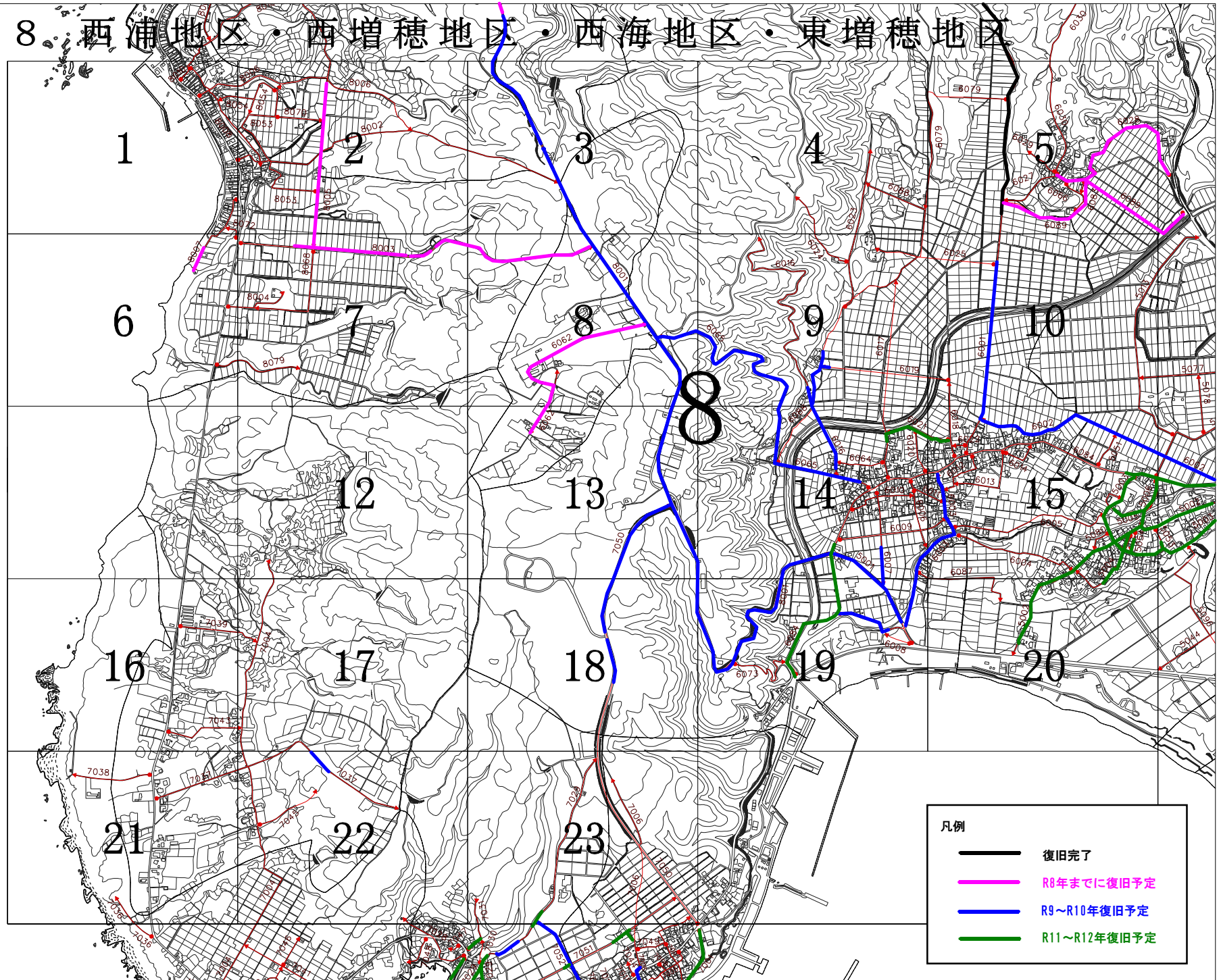


6 西増穂地区・東増穂地区







凡例	
	復旧完了
	R8年までに復旧予定
	R9～R10年復旧予定
	R11～R12年復旧予定

8. 西浦地区・西増穂地区・西海地区・東増穂地区



凡例	
	復旧完了
	R8年までに復旧予定
	R9～R10年復旧予定
	R11～R12年復旧予定

東増穂地区・富来地区・稗造地区

凡例	
	復旧完了
	R8年までに復旧予定
	R9~R10年復旧予定
	R11~R12年復旧予定

