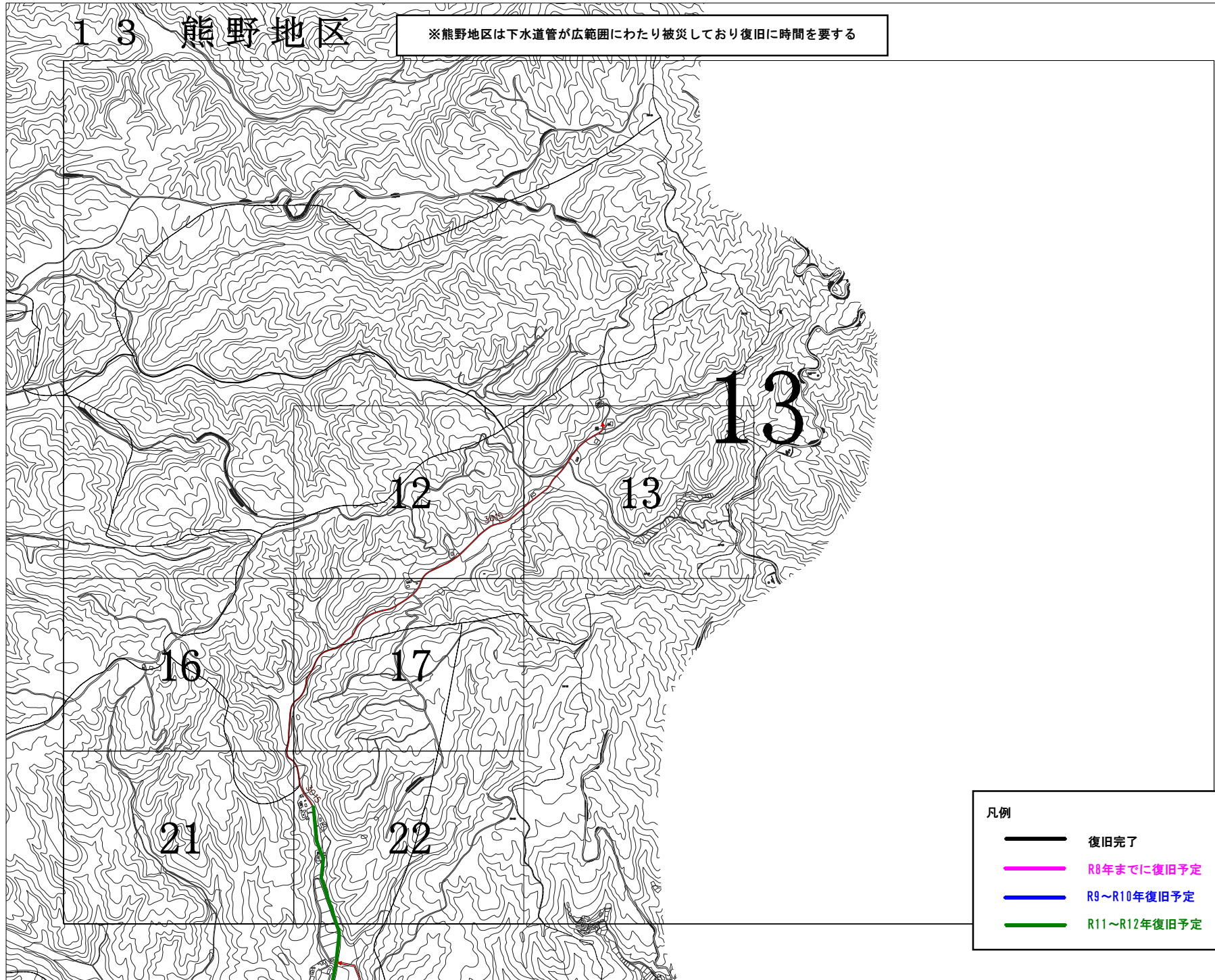


13 熊野地区

※熊野地区は下水道管が広範囲にわたり被災しており復旧に時間を要する







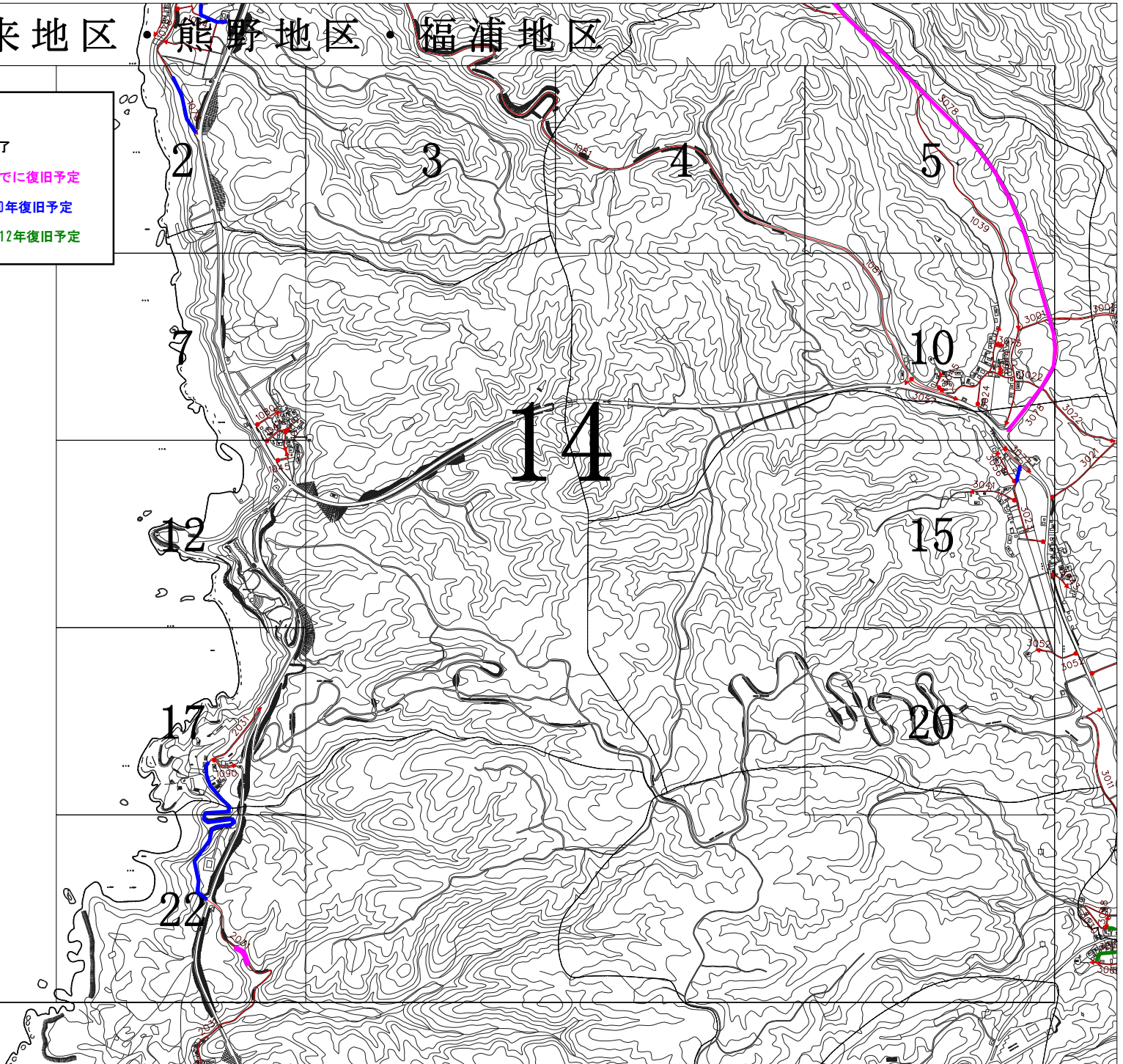
凡例

- 黒線 復旧完了
- 紫線 R8年までに復旧予定
- 青線 R9～R10年復旧予定
- 緑線 R11～R12年復旧予定

1 4 富来地区・熊野地区・福浦地区

凡例

	復旧完了
	R8年までに復旧予定
	R9～R10年復旧予定
	R11～R12年復旧予定

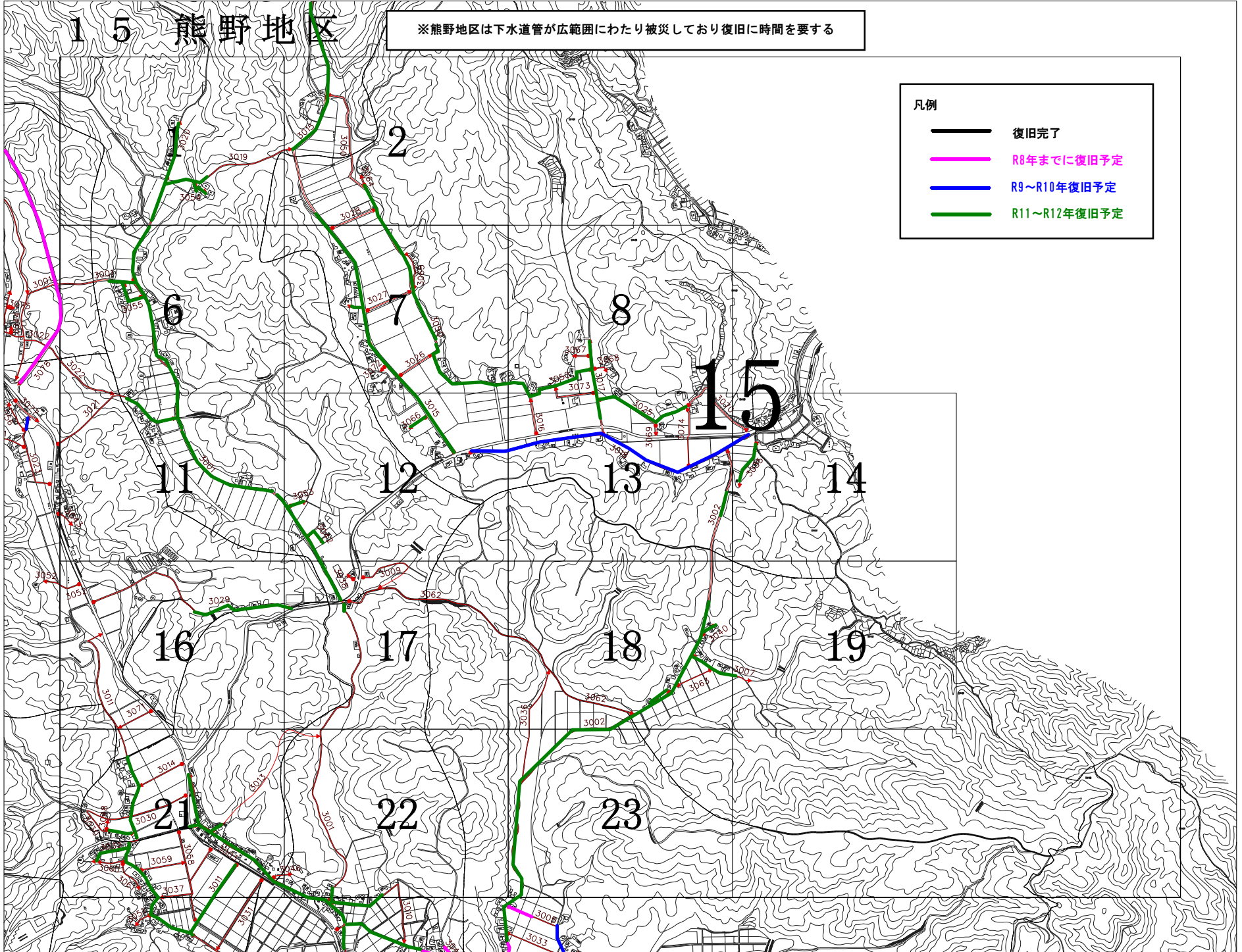


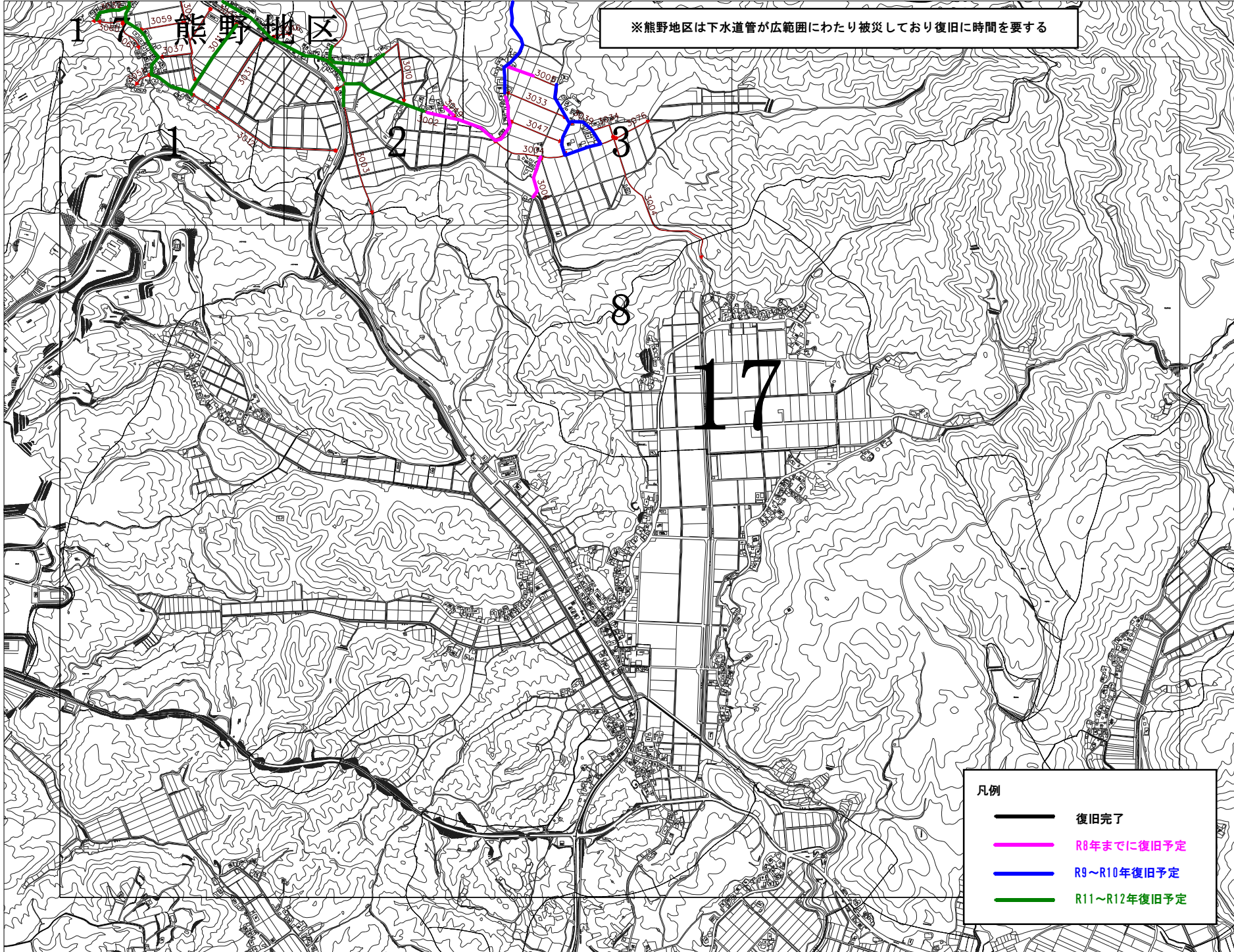
15 熊野地区

※熊野地区は下水道管が広範囲にわたり被災しており復旧に時間を要する

凡例

- 復旧完了
- R8年までに復旧予定
- R9～R10年復旧予定
- R11～R12年復旧予定





※熊野地区は下水道管が広範囲にわたり被災しており復旧に時間を要する

- 凡例
- 復旧完了
 - R8年までに復旧予定
 - R9～R10年復旧予定
 - R11～R12年復旧予定