



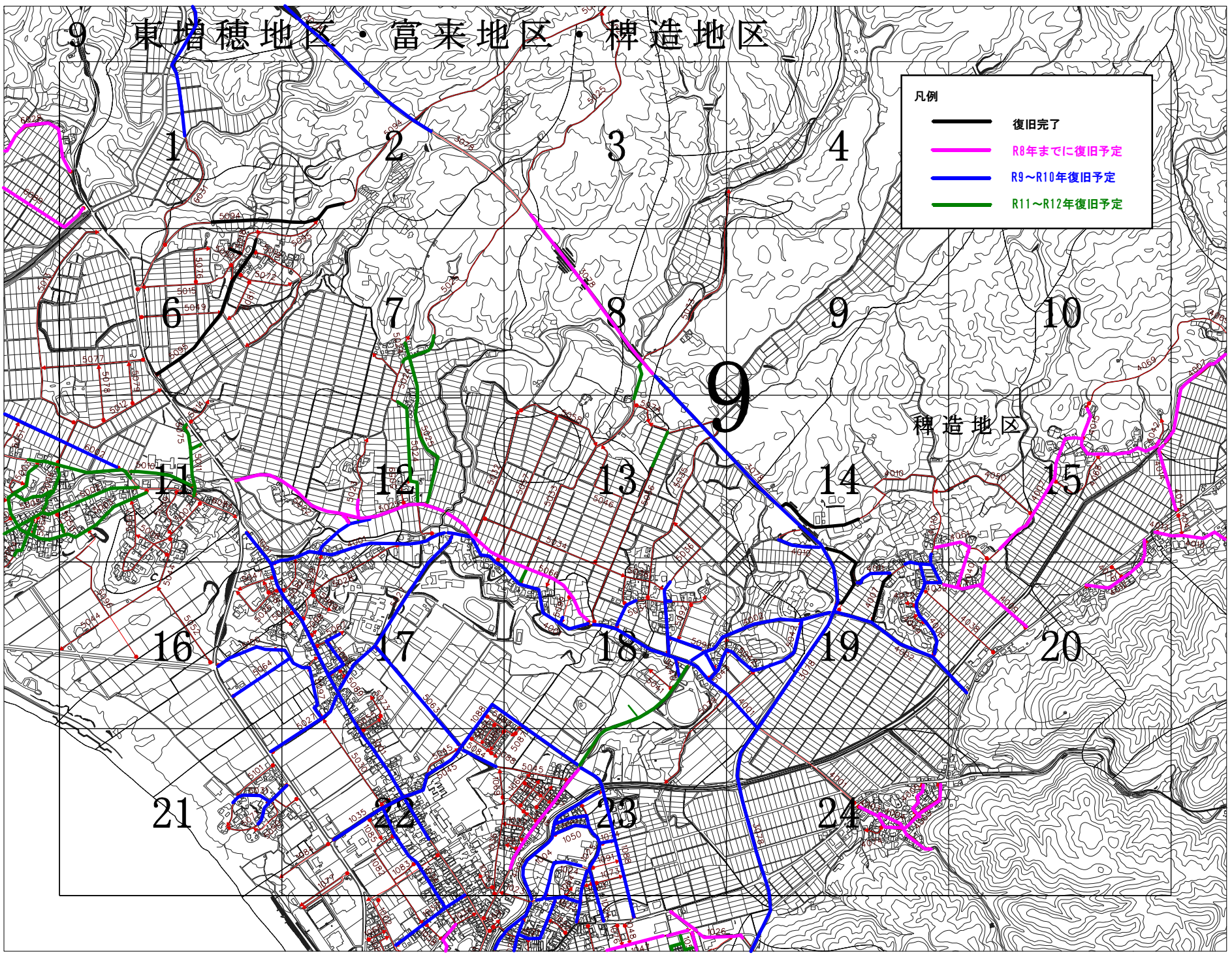


東増穂地区・富来地区・稗造地区

凡例	
	復旧完了
	R8年までに復旧予定
	R9~R10年復旧予定
	R11~R12年復旧予定



9

1

2

3

4

6

7

8

9

10

9

稗造地区

11

12

13

14

15

16

17

18

19

20

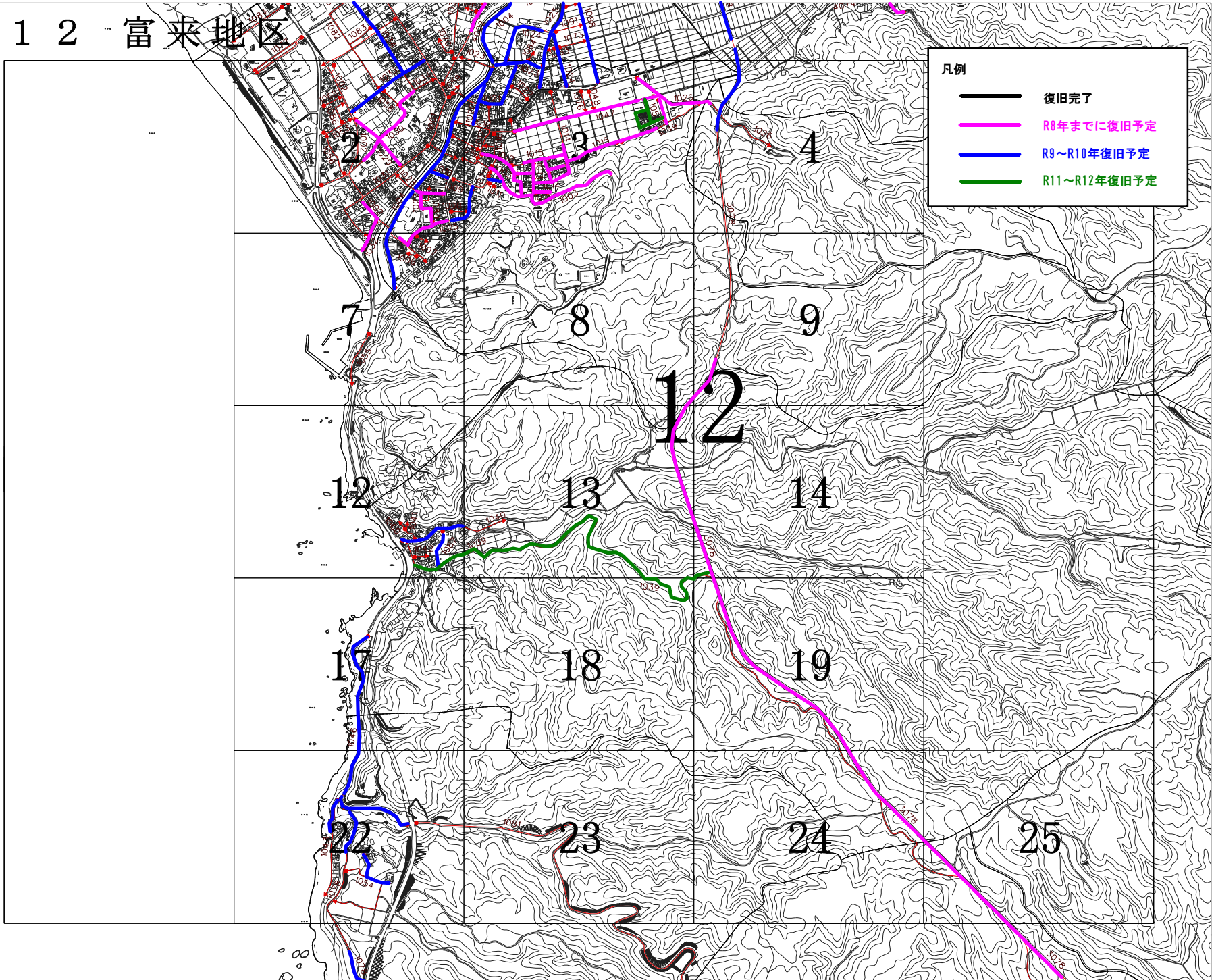
21

22

23





24

1 2 富来地区



1 4 富来地区・熊野地区・福浦地区

凡例

	復旧完了
	R8年までに復旧予定
	R9～R10年復旧予定
	R11～R12年復旧予定

