

2月20日～3月2日実施 保護者アンケート回答一覧

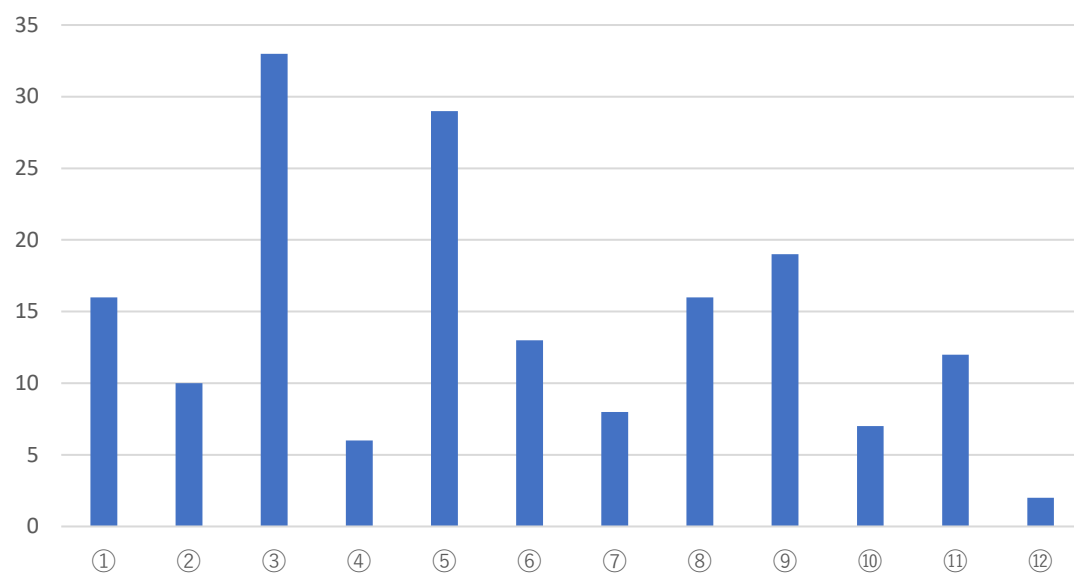
対象：富来保育園保護者、富来小学校保護者、富来中学校保護者

アンケート結果

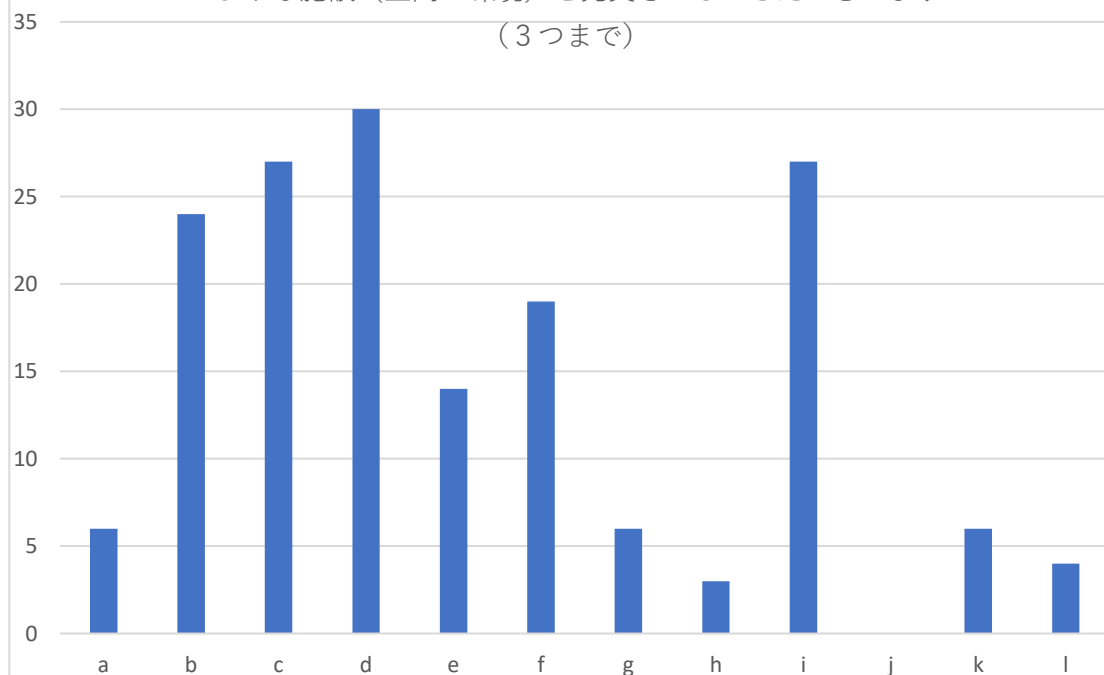
どのような教育を充実させるべきだと思いますか（3つまで）		回答者数
①	系統的な学習による基礎的・基本的な学力を伸ばす教育	16
②	進学や就職に役立つ学力を伸ばす教育	10
③	学ぶ意欲や子どもの主体性・積極性を伸ばす教育	33
④	自然や地球環境を大切に作る心を育てる教育	6
⑤	社会のマナー・ルールや思いやりの心を育てる教育	29
⑥	他の人たちと協働して課題解決をめざす力を育成する教育	13
⑦	地域の方々が参画し、郷土に誇りをもてるような活動を行う教育	8
⑧	タブレット端末など先進的な技術を使いこなす力を育てるICT教育	16
⑨	国際的なコミュニケーション力を育成する外国語（英語）教育	19
⑩	将来の進路や職業について考える力を育成するキャリア教育	7
⑪	スポーツの能力や、音楽・美術などの才能を伸ばす教育	12
⑫	その他（自由記述）	2

どのような施設（空間・環境）を充実させるべきだと思いますか（3つまで）		回答者数
a	地場の素材（石や木材など）や自然環境を生かした空間や景観	6
b	バリアフリーなどの障がいのあるなしに関わらず、誰もが使いやすい施設	24
c	空調設備や綺麗で使いやすいトイレなど快適な生活環境	27
d	休み時間や放課後などに子どもたちが安心して過ごせる屋外空間	30
e	異学年で交流できるオープンスペースや協働学習・表現活動ができる空間	14
f	ネット環境を含め、ICT機器など先端技術を活用した学習ができる空間	19
g	地域コミュニティとして町民の活動や交流ができる空間	6
h	地域に開放され、自律的な学習を支える学校図書館	3
i	防災・防犯設備が整い、地域の避難場所としても利用できる施設	27
j	食育の推進につながる調理施設	0
k	教職員同士の情報交換や話し合いができる空間	6
l	その他（自由記述）	4

どのような教育を充実させるべきだと思いますか（3つまで）



どのような施設（空間・環境）を充実させるべきだと思いますか
（3つまで）



回答者の多い順

どのような教育を充実させるべきだと思いますか（3つまで）		回答者数
①	学ぶ意欲や子どもの主体性・積極性を伸ばす教育	33
③	社会のマナー・ルールや思いやりの心を育てる教育	29
⑤	国際的なコミュニケーション力を育成する外国語（英語）教育	19
⑨	系統的な学習による基礎的・基本的な学力を伸ばす教育	16
⑧	タブレット端末など先進的な技術を使いこなす力を育てるICT教育	16
⑥	他の人たちと協働して課題解決をめざす力を育成する教育	13
⑪	スポーツの能力や、音楽・美術などの才能を伸ばす教育	12
②	進学や就職に役立つ学力を伸ばす教育	10
⑦	地域の方々が参画し、郷土に誇りをもてるような活動を行う教育	8
⑩	将来の進路や職業について考える力を育成するキャリア教育	7
④	自然や地球環境を大切にする心を育てる教育	6
⑫	その他（自由記述）	2

どのような施設（空間・環境）を充実させるべきだと思いますか（3つまで）		回答者数
d	休み時間や放課後などに子どもたちが安心して過ごせる屋外空間	30
c	空調設備や綺麗で使いやすいトイレなど快適な生活環境	27
i	防災・防犯設備が整い、地域の避難場所としても利用できる施設	27
b	バリアフリーなどの障がいのあるなしに関わらず、誰もが使いやすい施設	24
f	ネット環境を含め、ICT機器など先端技術を活用した学習ができる空間	19
e	異学年で交流できるオープンスペースや協働学習・表現活動ができる空間	14
a	地場の素材（石や木材など）や自然環境を生かした空間や景観	6
g	地域コミュニティとして町民の活動や交流ができる空間	6
k	教職員同士の情報交換や話し合いができる空間	6
l	その他（自由記述）	4
h	地域に開放され、自律的な学習を支える学校図書館	3
j	食育の推進につながる調理施設	0

その他（自由記述）について

・子どもが社会に出て自ら判断し、学び続けられる力（主体性・対話・探究）を育てる教育を重視してほしい。志賀町教育大綱（自主・自立・共生）に沿って、教育ビジョンを具体化し、基本設計に反映してください。アンケート結果は公開日・公開場所を明確にし、意見ごとの採否と理由（可能なら代替案）も示して公開をお願いします。

・自分を大事にできる子は、しっかり理解し判断したうえで他者も大事にできていると思っています。その、自分を大事にできる強さ「自律」を大切にしてほしい。自律の上に本当の自主や共生があるのでは？外国語については、英語をどれだけ幼いうちから触れさせるかが大切だと思います。週に何度かALTの先生に保育園で英語で絵本の読み聞かせなんかでもいいんじゃないかなと思います。抵抗を最小限に小学校からの外国語の授業に取り組めるんじゃないかな。と思います。

・防災・防犯設備が整い、地域の避難所や地域に開放され町民との活動や交流が行える施設
・ゆめの森学園のように、学び方に合わせて場所を選べる学校を目指してほしいです。具体的には、①誰にも邪魔されず落ち着ける“一人の居場所”②図書館を中心に調べる・話す・発表できるコモンズ③地域住民が日常的に利用でき、子どもと自然に交わる場（食堂・交流スペース等）を基本設計に入れてほしいです。そのために教育ビジョンを「設計会社に渡す条件書（教育→空間条件）」に落として反映し、反映できない場合も理由を示してください。

・校舎を建設するという機会に立ち会える事は、本当に貴重だと考えます。震災がきっかけになったかもしれませんが、一から校舎建設に関われるのであれば、ハード面として全国の小中学校のモデル校舎となるような建物、全国から視察に行きたいと思ってもらえる様な校舎創りが地域活性の一端を担うのではないかと考えます。また、地域の避難場所としても利用できる施設を目指すのであれば、普段から身近に感じ、集いの場であること、使い慣れていることが、有事の際の安心にもつながると思います。安全面も考えないといけませんが、開放された場であることで、有効活用がされると考えます。