



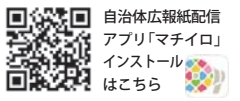
第32回志賀町を描く美術展 大賞 「巖門初秋」 下 美智子（能登町）



1

2022  
(令和4年)  
No.197

INDEX	ページ
2022年 年頭あいさつ	2～3
第32回志賀町を描く美術展 入賞作品	4～5
まちかど News	10～13
情報パーク	16～21



# 迎春

## 新型コロナウイルスへの 対応とさらなる魅力ある 町づくりに向けて

志賀町長

小泉 勝

NEC KOIZUMI Masaru

### 年頭にあたって

昨年は、東京オリンピック・パラリンピックが開催され、日本選手の活躍に国中が沸きました。本町では、アゼルバイジャンとジョージアのオリンピック事前合宿が、新型コロナウイルス感染症の影響により中止となりましたが、パラリンピックでは、アゼルバイジャンの水泳チームが合宿を行い、4個の金メダルを獲得する大活躍を見せ、町としても大きな喜びとなりました。

一方で、町民の皆さまの生命や生活を守るため、新型コロナウイルス感染症予防対策をはじめ、コロナにより疲弊した地域経済対策など、様々な施策を実施し、新型コロナウイルス感染症への対応にも追われた1年でもありました。

そして、私自身、4期目に

謹んで新年のご挨拶を申し上げます。  
町民の皆さまには、輝かしい新春をお迎えのことと  
心からお慶び申し上げます。

入り、最初の年明けを迎えました。今年も町民の皆さまとの対話を重視しながら、新型コロナウイルス対策をはじめとした諸課題や重点施策に懸命に取り組み、町の将来を見据え、最善を尽くしてまいります。

### 新型コロナウイルスへの対応

昨年3月から開始した新型コロナウイルスワクチン接種事業は、12月に2回目の接種をされた人をもって、一旦終了しました。

接種率については、当初想定していた率を大きく上回り、接種事業にご尽力いただいている医師会をはじめ、医療従事者など関係の皆さまには、改めて感謝を申し上げます。

今後は、接種後の経過により中和抗体が減少することか

ら、3回目の追加接種を実施するため、接種体制の準備と接種にかかる必要経費を12月定例会の補正予算に計上させていただきます。

3回目の接種は、今月から医療従事者を対象に開始し、順次拡大していく予定であり、現在、医師会と調整しながら、準備を行っております。

また、これまで2回の接種ができなかった人に対しては、この3回目の接種に併せて実施することとしております。



志賀町プレミアム商品券・食事券

現在、新たな変異株であるオミクロン株の国内感染が確認されており、町民の皆さまには、引き続きマスクの着用、手洗い、手指の消毒など、基本的な感染対策にご協力いただきますようお願いいたします。

新型コロナウイルスに対応した地域経済対策については、コロナ以前と比較し、30%以上売上が減少している中小事業者と宿泊事業者に「事業者等事業継続緊急支援事業」として支援金を給付し、事業者の皆さまへの一助に繋がったのではないかと考えております。

また、昨年7月から開始した「プレミアム商品券・食事券」の販売では、1カ月余りで完売し、現在、多くの皆さまにご利用いただいております。利用期限は、商品券が今月末まで、食事券が2月20日までとなっておりますので、町民の皆さまには、期限内に忘れることなくご利用をお願いします。

町としては、今後も感染状況

や国・県の経済対策等の動向を注視し、必要に応じて効果的な支援策を講じていきます。

## 企業誘致の推進

昨年11月2日に名古屋市の製菓製パン原料卸売を行うホクト商事株式会社、金沢市のグループ会社である大洋農産加工株式会社を主体とする農産物加工工場の進出を表明しました。

すでに西山台地内で土地造成工事を開始し、本年4月には、新工場の建設にとりかかり、秋頃の稼働を予定しております、併せて大洋農産加工本社を本町に移転する計画といたします。



ホクト商事株式会社が進出を表明し、土地造成が進む西山台

さらに、同社では、SDGsの取組として、町内でサツマイモ等の自社栽培にも取り組んでおり、町としては、雇用の創出に加え、耕作放棄地の解消につながるともに、JAや地元農家とも連携協力し、能登金時など、本町の特産物の販路拡大に向け、大いに期待しているところです。

また、能登中核工業団地では、令和元年8月から操業を開始した株式会社ハイレゾが、業務の拡大に伴い、昨年9月から同団地内で第2データーセンターの建設に着手しており、本年3月の操業開始を目指しています。

町としては、今後も立地企業に対し、可能な支援を行うとともに、新たな企業誘致にも取り組むことにより、雇用の場の確保に努め、安心して住み続けられる町づくりを推進していきます。

## さらなる保育環境の充実

昨年、総務省が発表した令

和2年国勢調査の確定人口において、本町の人口が18,630人となり、そのうち、0歳から14歳までの年少人口は、前回調査時から412人、率にして約20%と大きく減少しました。

このような年少人口の減少に比例して、公立保育園の入所児童数も年々減少し、施設の老朽化といった課題もあることから、町ではこれまで、保育園のあり方について検討を進めてきました。

このような中、昨年11月18日、定員250人の明るく広々としたすばる幼稚園の新しい園舎が完成し、竣工式が行われました。

新しい園舎は、すばる幼稚園が掲げる「豊かな心・元気な体・生きぬく力」という教育・保育目標を推進していくための創意工夫がなされており、今後、本町の保育環境が、さらに充実するものと喜んでるところです。

また、すばる幼稚園に隣接する「みらいとうぶ」には、多くの若い世代の方々が定住



新しい園舎が完成した「すばる幼稚園」

されており、市街地や小学校にも近く、大変利便な立地条件となっております。

今後、この場所での質の高い教育・保育が進められていくことにより、公立保育園とともに、地域の方々や子育て世代に欠くことのできない幼稚園として親しまれ、本町の魅力ある町づくりに大きく貢献してくれるものと期待いたします。

結びにあたり、本年が町民の皆さまにとりまして、夢と希望に満ちた一年となりますよう、心からお祈り申し上げます。

令和4年 元日

# 志賀町を描く美術展

志賀町の四季を通じて彩りを添える風景や、豊かな自然の恩恵を受けて育まれてきた伝統文化、習慣などを描いた「志賀町を描く美術展」の入賞作品が決定しました。

昨年は、新型コロナウイルス感染拡大防止のため中止となり、2年ぶりに開催された今年は32回目になります。

表紙の大賞作品をはじめ、受賞作品の一部を紹介します。

出品数 119点

・委嘱作品 33点

(日本画 9点 洋画 24点)

・一般作品 85点

(日本画 20点 洋画 65点)

・ジュニア 1点

※令和3年度能登の里山・里海小中学生絵画展の受賞者は、広報しか2月号に掲載します。

## 能登の里海賞



好天の日

高山 静子 (津幡町)

洋画

## 能登の里山賞

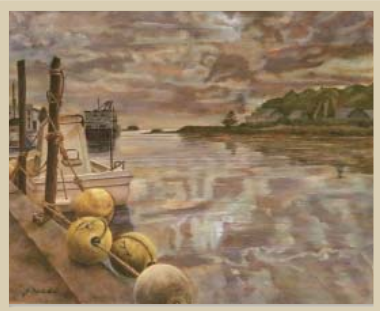


はるか防波堤

伊藤 貴萌 (七尾市)

日本画

## 金沢美術工芸大学長賞



秋光の河港

山田 美智子 (羽咋市)

洋画

## 志賀町議会議長賞



夕まづめ

山田 美智子 (金沢市)

洋画

## 石川県知事賞



石積六角地蔵塔

水口 志華子 (金沢市)

日本画

## 志賀農業協同組合長賞



早朝の漁港

川野 博美 (福井県坂井市)

洋画

## テレビ金沢賞



斜陽に映えて(福浦港)

前口 一司 (能美市)

洋画

## 北國新聞社賞



雨上がり

鎌木 修 (白山市)

洋画

## 入賞作品

石川県漁業協同組合西海支所運営委員長賞



休漁の日  
福嶋 章 (金沢市)

洋画

富来商工会長賞



藤懸神社  
橋本 晴美 (能登町)

洋画

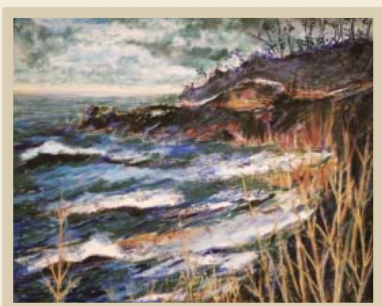
志賀町商工会長賞



松林の中を  
仲井 真理子 (金沢市)

日本画

特選



能登の海  
内島 一夫 (金沢市)

洋画

特選



静かな田舎  
中田 正義 (金沢市)

洋画

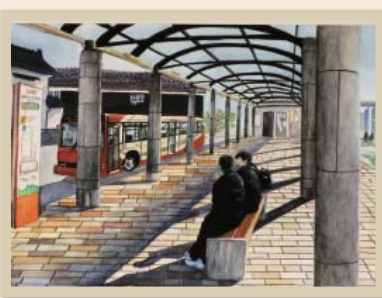
特選



好日七海  
東 洋 (金沢市)

洋画

ジュニア賞



帰り道  
大岡 未来 (志賀町)

洋画

新発見賞



CLIMAX 宮入り大念寺  
米沢 善雄 (志賀町)

洋画

審査員賞



舟小屋  
堀岡 順子 (輪島市)

日本画

志賀町を描く美術展

委嘱作品から一般作品など 119 点の作品を展示します。ぜひ、ご鑑賞ください。

『富来展』

会期：1月6日(木)～1月16日(日)  
時間：午前9時～午後6時  
会場：富来活性化センター (無料)

※『富来展』では、能登の里山・里海小中学生絵画展の作品も展示します。

『金沢展』

会期：1月27日(木)～1月30日(日)  
時間：午前9時30分～午後5時  
会場：石川県立美術館(無料)

令和  
3年分

# 確定申告 町県民税申告

☎ 税務課 ☎ 32-9142

## 障害者控除を受けるための 「認定書」を交付します

障害者手帳がなくても、「障害者控除対象者認定書」により、本人および扶養者の所得税や住民税で障害者控除を受けることができます。税の申告の際に認定書を提出または提示してください。

認定書の交付を受けるには申請が必要です。また、前年以前に交付された認定書は、本人の状態が変わらなければ引き続き使用することができます。

対象者	要介護認定または要支援認定を受け、寝たきり状態や認知症など、身体上または精神上的障がい程度の程度が一定の要件に該当する人
申請場所	健康福祉課 介護支援担当 ☎ 32-9132 富来支所総合窓口 ☎ 42-1111
その他	手数料は無料、認定書は後日郵送

## 【事業主の皆さんへ】給与支払報告書の提出はお早めに

令和3年中に従業員に給料などを支払った事業主は、給与支払報告書(1人につき2部)に総括表を添えて、志賀町税務課に提出してください。

提出期限 **1月31日**

※1月20日(木)までの早期提出にご協力ください。

### 【特別徴収のお願い】

所得税の源泉徴収義務のある事業者は原則、町県民税の特別徴収を行う必要があります。特別徴収がまだの事業者は、特別徴収を行ってください。

## 七尾税務署の確定申告開始は **2月16日** から

七尾税務署での申告相談の

受付期間は、**2月16日(水)から3月15日(火)まで** (ただし土日祝日は除く)

受付時間は、**午前9時から午後4時まで**です。

会場の混雑を回避するため、「入場整理券」による入場調整を行っています。入場整理券は会場当日分を配付するほか、国税庁のLINE公式アカウントでのオンライン事前発行も行っていますので、ぜひ利用してください。なお、入場整理券の配付枚数には限りがあります。



←国税庁のLINE公式アカウント  
友達追加はこちらから

☎ 七尾税務署 ☎ 0767-52-3381

※町の税務課職員による申告相談の日程については、次号の「広報しか」に掲載予定です。

今年度は石川県知事選挙が予定されており、申告会場は前半が志賀町役場、後半が富来支所となりますので、ご注意ください。

(予定)

**2月16日(水)～3月 3日(木) 志賀町役場**  
**3月 4日(金)～3月15日(火) 富来支所**

令和  
4年度

# 償却資産（固定資産税）の申告は 1月31日<sup>①</sup>まで

志賀町内に償却資産を所有する事業者は、令和4年1月1日現在の所有状況を申告してください。

※前年度申告した人には、12月下旬に申告書などを送付しています。

※今年度初めて申告する人は、申告記載用紙を送付しますので、税務課まで連絡してください。

## ■固定資産税の課税対象となる償却資産とは・・・

土地や家屋以外の有形の固定資産で、事業の用に供することができる資産です。

※電話加入権、漁業権、特許権その他の無形減価償却資産は除く。

## 【償却資産の種類と具体例】

種類	主な償却資産の具体例
構築物	受変電設備、駐車場のフェンス、舗装路面、庭園、緑化施設、広告塔など
機械・装置	工作・木工・印刷・土木建設機械（ブルドーザー、パワーショベルなど）各種産業用機械および装置、太陽光発電設備（太陽光パネル、架台）など
船舶	モーターボート、漁船、貨物船など
航空機	飛行機、ヘリコプター、グライダー、飛行船など
車両・運搬具	構内運搬車、運搬台車など ※自動車税・軽自動車税の課税対象とならないもの
工具器具・備品	パソコンなどOA機器、事務机、応接セット、各種自動販売機、医療機器、理美容機器、エアコン、陳列ケース、厨房機器、その他業務用の備品など

## ◆自宅で太陽光発電をする個人も対象になる場合があります

### 【個人】

住宅の屋根・土地などに発電量が**10キロワット以上**の太陽光パネルを設置して**売電**をしている場合、設置した太陽光パネルなどの設備は償却資産の対象ですので、申告をお願いします。

### 【法人、個人事業主】

売電の有無、発電量の多少に関わらず申告が必要です。

## ■「適正かつ公平な課税」に向けた実地調査

事業所を訪問して帳簿・現物照合調査や質問などを行うことがありますので、協力をお願いします。

実地調査に伴って修正申告をする場合、資産の取得時期に応じて遡及することがあります。

※償却資産申告書への個人番号（マイナンバー）・法人番号の記載にご協力をお願いします。

## ■注意してください

申告すべき事項について虚偽・過少の申告をした場合や正当な理由がなく申告をしない場合、罰金または過料を科せられることがあります。

☎ 税務課 資産税担当 ☎ 32-9141



## 自宅でいつでも申告！！

確定申告には、自宅などからスマートフォンやパソコン  
イータックス  
で利用できるe-Tax（電子申告）が便利です。

さらに便利で使いやすい！  
ネットでどこでも申告・納税。

# e-Tax

国税電子申告・納税システム

## e-Tax を利用して確定申告すると・・・

- ・添付書類の提出や提示を省略できます。
- ・マイナンバーの本人確認書類の提示または写しの提出を省略できます。
- ・還付金を早く受け取ることができます。
- ・24時間いつでも利用可能です。

（確定申告期間中は24時間e-Taxの利用が可能）

国税庁

検索



動画で見る  
確定申告



スマホ申告