

# 10

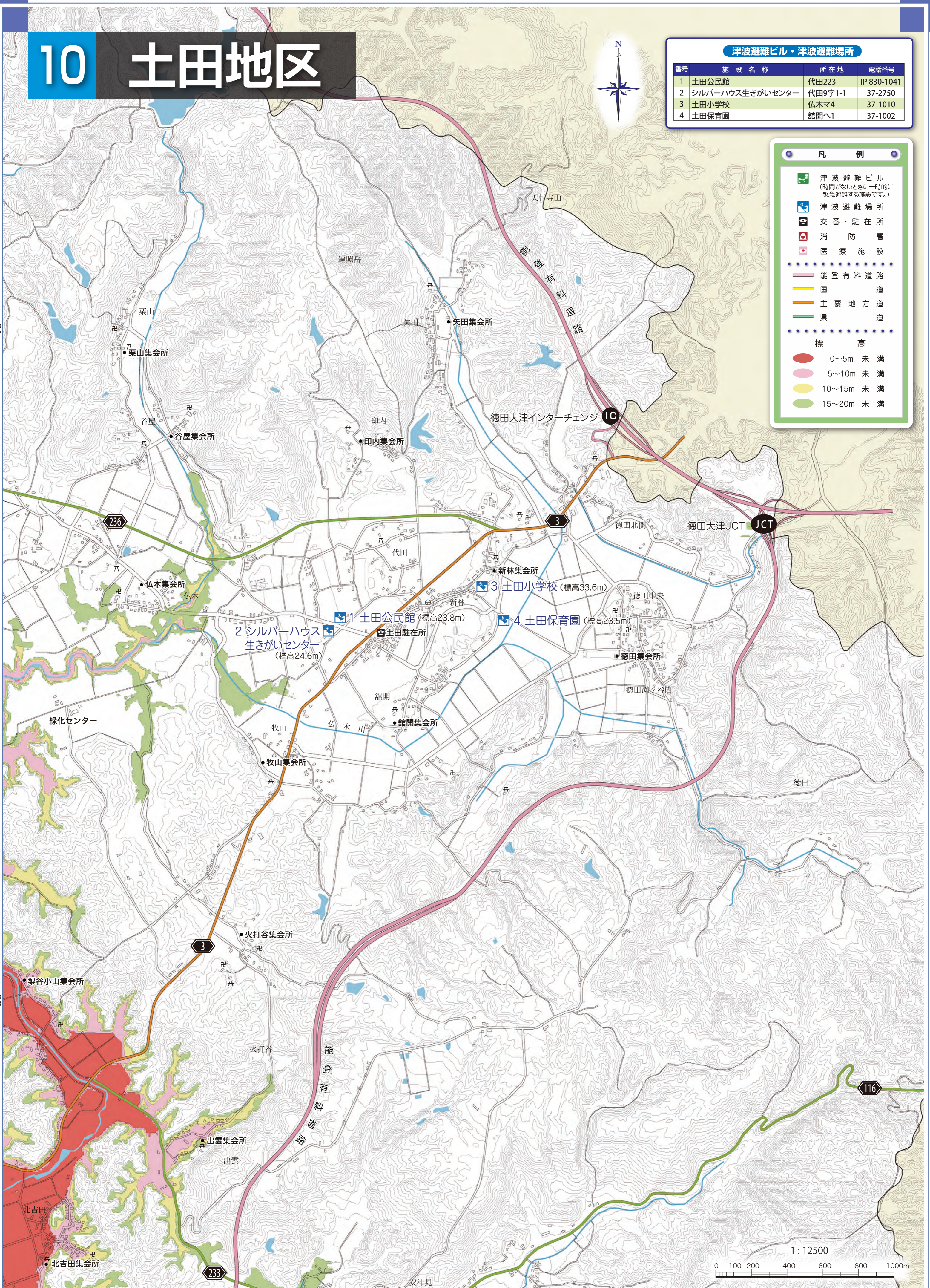
# 土田地区

### 津波避難ビル・津波避難場所

番号	施設名称	所在地	電話番号
1	土田公民館	代田223	IP 830-1041
2	シルバーハウス生きがいセンター	代田9字1-1	37-2750
3	土田小学校	仏木4	37-1010
4	土田保育園	館開へ1	37-1002

### 凡例

- 津波避難ビル  
(時間がないときに一時的に緊急避難する施設です。)
- 津波避難場所
- 交番・駐在所
- 消防署
- 医療施設
- 能登有料道路
- 国道
- 主要地方道
- 県道
- 標高
- 0~5m 未満
- 5~10m 未満
- 10~15m 未満
- 15~20m 未満



1:12500

0 100 200 400 600 800 1000m