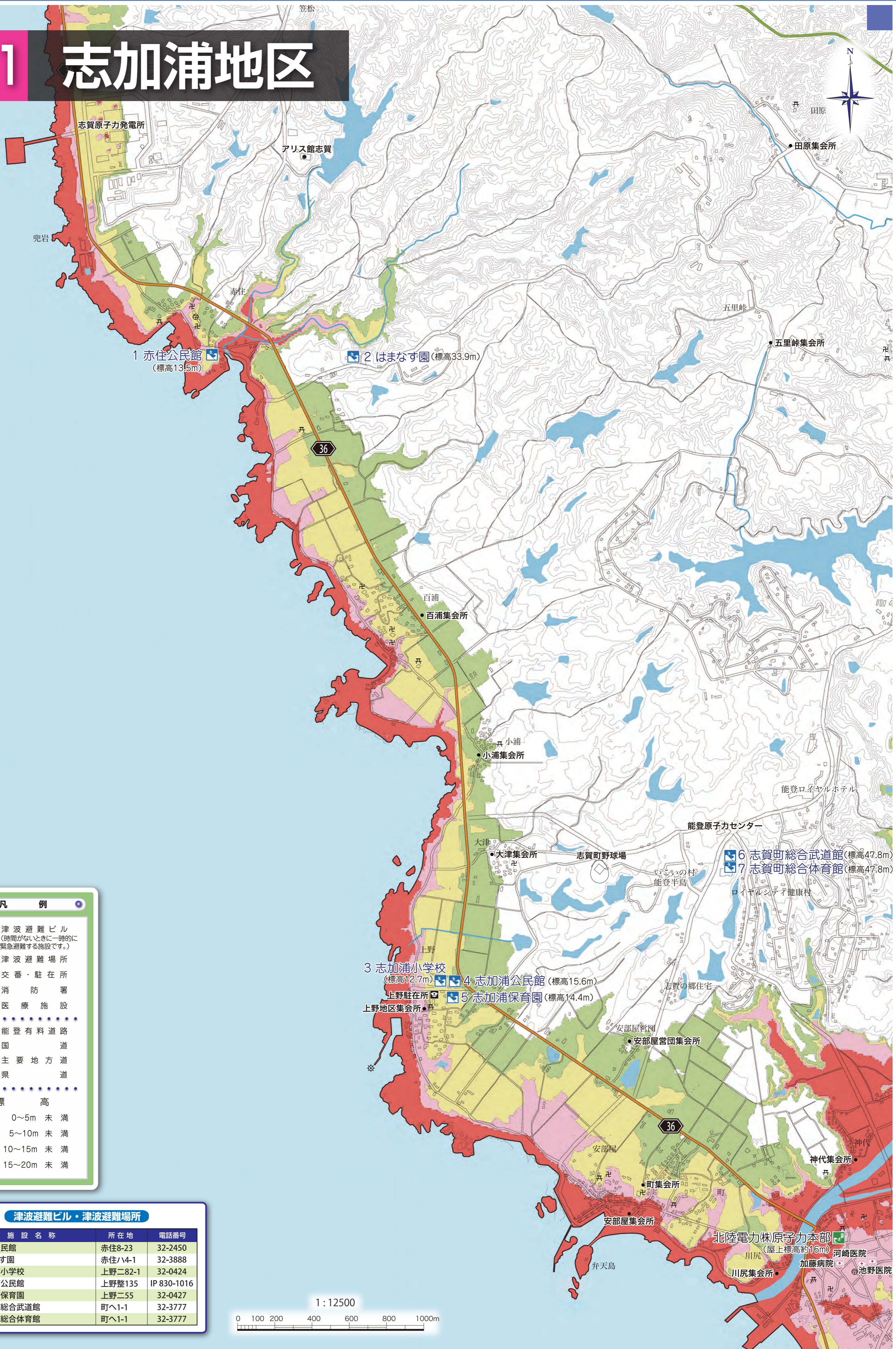


11 志加浦地区



凡 例

- 津波避難ビル (時間がないときに一時的に緊急避難する施設です。)
- 津波避難場所
- 交番・駐在所
- 消防署
- 医療施設
- 能登有料道路
- 国道
- 主要地方道
- 県道
- 標 高**
- 0~5m 未満
- 5~10m 未満
- 10~15m 未満
- 15~20m 未満

津波避難ビル・津波避難場所			
番号	施設名称	所在地	電話番号
1	赤住公民館	赤住8-23	32-2450
2	はまなす園	赤住14-1	32-3888
3	志加浦小学校	上野二82-1	32-0424
4	志加浦公民館	上野整135	IP 830-1016
5	志加浦保育園	上野二55	32-0427
6	志賀町総合武道館	町へ1-1	32-3777
7	志賀町総合体育館	町へ1-1	32-3777

