



一人に一つ 12桁の番号 マイナンバー「通知カード」の お届けは11月中旬から、簡易書留で発送

通知カードの作成・発送は、全国の市区町村が委託する「地方公共団体情報システム機構」が順次行っています。志賀町民宛ての通知カードは11月中旬から発送予定です。通知カードは、マイナンバーをお知らせする大事なカードです。大切に保管してください。



1 郵便局に転居届を提出していたら

通知カードは、10月5日時点の住民票の住所に、世帯ごとに「転送不要」の簡易書留で送付します。そのため、郵便局へ転居届を提出していても、転送されず、町へ返戻となります。

居所情報の登録をすると、居所に再送します。または、町で3カ月程度保管しますので、直接、住民課窓口で受け取ることができません。住民課に連絡してください。

【連絡先】住民課 ☎32-9121

2 配達時、自宅に不在だったため通知カードを受け取れなかったら

郵便受けに投函されている「不在連絡票」記載の「保管期間」を確認し、

① 保管期間内の場合…

再配達を依頼するか、郵便局で受け取ってください。

② 保管期間を経過している場合…

町に返戻されるので、**1**と同様に、住民課窓口で受取ることができます。住民課に連絡してください。

3 通知カードを受け取った後住所・氏名変更があったら

カードの裏面に変更事項を記載するので、対象者全員の通知カードを持ってきてください。

こんにちは
地域包括支援センターです。

みんなのいきいき百歳体操！

グループ説明会をします

65歳以上、5、6人以上で週1回、公民館などに集まることができるグループに説明会をします。説明会は、町内高齢者の現状のお話とDVD鑑賞、おもりを装着した体験会です。(約1時間30分ほど)「私たちの地域でやってみたい!」「まず体験してみたい!」というグループは、気軽にご連絡ください。

いきいき百歳体操とは、住み慣れた地域でいつまでもいきいきと生活できるような筋力向上に効果が高い介護予防体操です。体力に合わせて200gから2kgのおもりを手や足に装着し、椅子に座って体操DVDを見ながら、ゆっくりと体を動かします。週1回以上30分程度、継続的に実施すると効果的です。

☎志賀町地域包括支援センター ☎32-9132

☎志賀町保健福祉センター ☎32-0339

10/1 *

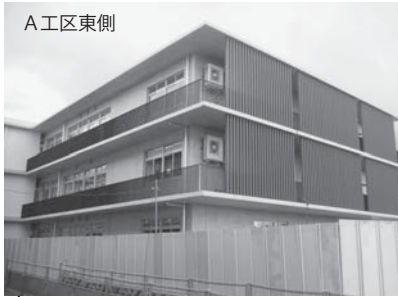
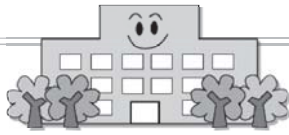
日本RV協会認定車中泊施設 in 道の駅「ころ柿の里しか」 道の駅で北陸初のRVパーク完成！

駐車保有台数：5台
電気供給設備：20A
1泊料金：2,000円



キャンピングカーなどによる車中泊専用の有料駐車場「RVパーク」が道の駅「ころ柿の里しか」にオープンしました。20Aの電気設備を備え、専用ケーブルで車とつなぐことで、車内のエアコンや冷蔵庫、電子レンジが安心して使用できます。安価で自由な車中泊旅行が増加する近年、国内のキャンピングカー保有数は9万台に上り、国内で58カ所目となる志賀のRVパークは、能登観光の拠点として期待が寄せられます。

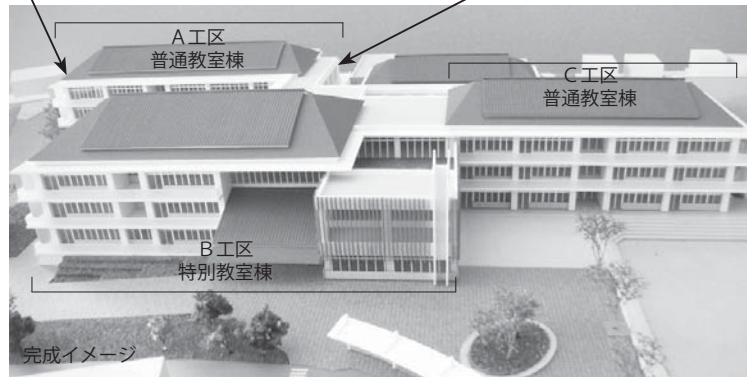




A区東側



A区西側



完成イメージ

校舎棟建設工事の状況

校舎棟工事は、普通教室棟のA工区では、外部足場が撤去されてコンクリート壁やルーバーの外観が見えるようになりました。また、内壁、天井の内装工事が完了し、床工事に入ります。B工区およびC工区は、内壁、天井の仕上げ工事を施工しています。

外構工事に着工

外構工事が始まりました。スクールバスの進入路・乗降場の整備、前庭の舗装や植栽、遊具設置などの整備を実施します。遊具広場は、児童が楽しんで遊べる複合遊具などを計画しています。

法律相談

・弁護士（元高等検察庁検事、愛知学院大学法科大学院教授）
國田 武二郎（堀松出身）

東京地検、名古屋地検、横浜地検、岡山地検、福井地検等で検査・公判検事として財政・経済系犯罪、公安・労働系犯罪、選挙系犯罪、暴力系犯罪、風紀・麻薬系犯罪、外国人犯罪、少年犯罪、交通事故など数多くの事件を担当。仙台高等検察庁検事として若手検事の指導育成にもあたる。平成15年6月、愛知県弁護士会に弁護士登録。あすなろ法律事務所という名称で法律事務所を開設し、弁護士として活動。また、愛知学院大学法科大学院教授として法科大学院で教鞭を取っている。平成20年から愛知・三重両県の産業保健推進センター産業保健相談員、年金記録確認愛知地方第三者委員に就任。

懲戒解雇と解雇予告手当について

Q：私は会社を経営していますが、A社員が集金した金を私的に使い込んだ事実が発覚し、懲戒解雇しようと考えています。この場合、普通解雇ではなく懲戒解雇ですから、即時解雇をして、「解雇予告手当」を支払わなくてもよいのでしょうか。

A：使用者が労働者を解雇する時は少なくとも30日前に解雇の予告をしなければなりません。定め、使用者が30日前に予告をしなければならず、平均賃金の30日以上を支払わなければならないと定めています（労働基準法20条1項）。これを「解雇予告手当」といい、労働者が突然の解雇から被る生活の困窮を緩和するための手当です。もっとも、同じ条文中に「ただし…労働者の責めに帰すべき事由に基づいて解雇する場合においては、この限りではない。」と規定してあることから、「労働者の責めに帰すべき事由」例えば、設問のように横領、窃盗、傷害などの犯罪行為をしたとか、2週間以上無断欠勤し、出勤の督促にも応じないとかなど、勤務態度が著しく不良で「懲戒解雇」にあたる場合は、「解雇予告手当」を支払わなくてもよいと思われるかです。

しかし、同じ条文の3項で労働基準監督署（以下、単に「監督署」といいます）の認定を受けなければならないとの規定があります。この認定を「除外認定」といいます。つまり、監督署から、懲戒解雇することに正当な理由があるとの認定を受けて、解雇予告手当を支払わなくてもよいということになります。この「除外認定」の制度は、使用者側が一方的に懲戒事由の判断したのでは、労働者が不利益を被る場合があるとして、本当に懲戒事由があるかどうかを、監督署に判断してもらうための制度です。

したがって、除外認定の手続きもしないで労働者を懲戒解雇し、解雇予告手当を支払わなかった場合、労働基準法違反となり、労働者から監督署に使用者が解雇予告手当を支払っていないという申告があった場合、監督署から手当を支払うよう指導がなされます。それでも支払わない場合は、罰則規定があり、6カ月以下の懲役に処せられます。「除外認定」は、原則として解雇日までに受けておく必要がありますが、その申請には、相当程度資料の提出や監督署からの聴き取り調査などもあり、煩雑で日数がかかることから、「除外認定」を申請せず、解雇予告手当を払って懲戒解雇という即時解雇をするということもなされています。なお、就業規則に規定があれば、退職金の全部または一部を支払う必要はありません。

あなたの
読みたい!
知りたい!
を
全力で
お手伝い!!

両館に所蔵していない本のリクエストも受け付けています。県内の図書館などに所蔵していれば貸し出すことができます。ぜひ、ご利用ください。

※しばらくお待ちいただく場合があります

志賀町立図書館

1階・絵本コーナーにて

紙芝居や絵本の読み聞かせをしています。親子で気軽に参加してください♪

●おはなし会

11月4日(水)・18日(水)

16:00～17:00

●ボランティアおはなし会

11月28日(土) 14:00～

◆新着の本◆

- 犬の掟 佐々木 譲
- 犯人に告ぐ2 栗井 脩介
- 影の中の影 月村 了衛
- プラージュ 誉田 哲也
- 湖底の城 呉越春秋6 宮城谷昌光
- 悪道4 森村 誠一
- Aではない君と 薬丸 岳
- 空に牡丹 大島真寿美
- 消滅 恩田 陸
- きのうの影踏み 辻村 深月

◆新着CD◆

- 永遠の名曲ベスト 30
藤山一郎、淡谷のり子、森繁久彌 ほか収録
- 魂リク 福山 雅治

◆おすすめの本◆

○じっくり編んで永く愛せるニットのふだん着 みちよ michiyo
工夫が凝らされた美しいセーター、着丈や袖丈が選べるベストやカーディガン、技法が光る小物など掲載。編み図や編み方の基礎も収録され、初心者でも安心。自分だけのニットを編んでみませんか。

○NHK あさいチマガジン Vol. 1

最新科学で分かった脳の働きを知り、今日からあなたも能力アップ! 物忘れ改善法や脳機能向上の食事などを紹介。老け顔サヨナラ作戦も収録。

休館日 11月2日(月)、9日(月)、
16日(月)、23日(月・祝)、30日(月)

問い合わせ先・開館時間

志賀町立図書館 平日 9:30～18:00
☎32-1740 土日祝 9:30～17:00
町立富来図書館 平日 9:30～18:00
☎42-2777 土日祝 9:30～17:00

児童館通信

7日(土)

琴に触れよう

翔風会の方が童謡たきびなどの演奏をします。琴体験もあります。(幼児親子から小学生対象)

14:00～

14日(土)

ころ柿づくり

町特産のころ柿づくりを体験しませんか。指導:新明侃二さん(幼児親子から小学生対象)

14:30～

18日(水)

親子リトミック遊び

音楽に合わせて親子でスキンシップ♪指導:松本有美先生(定員20組)

10:30～

21日(土)

手話で遊ぼう

手話サークル・しゅわっちの皆さんと手話で、楽しくコミュニケーションをとって遊びませんか。(定員15人・小学生対象)

14:30～

平成28年度

放課後児童クラブ入所申請のご案内

放課後児童クラブの入所対象者は、小学校1年生から6年生の児童です。保護者および祖父母が仕事などで日中家に不在で、養育が困難な児童が対象です。入所希望者は、申請書を最寄りの放課後児童クラブへ提出してください。

●提出期限 11月20日(金)

●提出先

- ・志賀放課後児童クラブ(志賀町児童館) ☎32-1724
- ・堀松放課後児童クラブ(旧堀松保育園) ☎32-0384
- ・富来放課後児童クラブ(旧西海小学校) ☎45-1021

※申請書は各放課後児童クラブにあります。

移動児童館 in 志加浦公民館

14日(土) 9:30～

志加浦地区の小学生を対象に、志加浦公民館で、秋の木の実やどんぐり・松ぼっくりを使って「木の木の飾り」を作ります。

休館日 11月3日(火・祝)、15日(日)、23日(月・祝)

開館時間 9:00～17:30

問い合わせ先 志賀町児童館 ☎32-1724

木の木の飾り♪



志賀町青少年健全育成・志賀町心の教育推進大会

入場無料

日時 11月29日(日) 13時30分～

会場 志賀町文化ホール 2階大ホール

意見発表 小・中・高校の児童・生徒意見発表
町内小中学校による実践発表

記念講演

演題

元気な毎日のために

- 脳を育てる早寝・早起き・朝ご飯 -

講師 坂井 芳子さん

(石川県ふれあい昆虫館 館長)



志賀町 日中友好協会グラウンドゴルフ大会

10月3日(日)、志賀町日中友好協会グラウンドゴルフ大会があり、秋空の下、総勢23人でプレーしました。中国からの参加者は、前回の経験を生かしたプレーで、友好協会会員の皆さんとの接戦を楽しみました。参加者の皆さん、お疲れ様でした。

【成績】 1位 張 艶芳 さん
2位 林 雪 さん
3位 徐 媛媛 さん



文芸教室

志賀歌会

裏山に人の好まぬ花なれど
己が出番と彼岸花咲く
ガラス戸の近きに置きし水槽の
めだかの稚魚は内臓透かす
磯へには海みどり咲く石山に
浜千鳥いて大空に舞う
古は子理め守らんその原に
幕屋建てんと子等は賑わう(土子原)中田 和子
かざす手に蠟のゆらぎが暖かし
竹筒の萬燈「長田」のまつり
壁に寄り横一列に雨よけし
名剣温泉露天の風呂に
坂井外志子
母の背が見えなくなるまで見送りし
泉 広栄
病院は今老健施設
み祖らが楽しまれたる太鼓打ち
夜更けて今も町中ひびく
福島 信子
万燈会灯り揺らめく坂道に
おわら踊りの調べ流るる
山端千代子
おもむろに入り来る猫の足取りは
ソファーに向かい居間に落ち着
朝になく夕に朱みせ叢立ち
岩上 久枝
時期たがえずに咲く曼珠沙華
芳岡 典子
刈田より粉燐やす煙立つ
やき芋つくりし昔語らふ
向永いみ子
初刈の稲はさの上悠々と
とびは秋空高しと輪をかく
吉崎てい子
白にピンクの秋明菊が風にゆれ
優しく強く我を上げます
松本 正子

珈琲店へ蝶に誘われドア押せば
お二人さんとマスターが言い
喜々として夫のリードに触れ歩く
三つの孫は足とめ抱っこ
田端 正敏
吉本 與彦

投稿 短歌、俳句、川柳

新米を供えて嬉し彼岸会に
晴間見て大根詩くや虫の声
あかり下本を聞くとコオロギも
使い藁気概まだありもらい干す
墓参り北海道より粟の里
倒れ稲応援胸に感謝の灯
耳鳴りと大合唱の虫の声
西日さし吾亦紅ゆれる白露かな
さちこ
UFO東の空に表れて
優美な光見詰める私
元尾 智子

高浜の秋の慰安に出発
「まれ」の口ケ地や輪島朝市
親族が集ひし村の秋祭り
遠き日の事懐かしき今
持てる物全部は着れぬ歳なのに
なにか惜しみしばあと云うもの
みさの
パタピタとふしぎな音色孫は手に
ビードロみあげ吹きて喜び
志津江
在京の幼友らは集う居酒屋で
故郷の語らいサカナ恋話
松本理希三

「文芸教室」に掲載する作品を募集しています。
短歌、俳句、川柳については一首(一句)として送付ください。紙面の都合上、掲載できない場合もありますのでご了承ください。
■宛先 TEL:075-821-1008 志賀町末吉千古1番地1
志賀町教育委員会 生涯学習課まで
※毎月3日までにお送りください。