

## 住宅・土地統計調査が行われます

企画財政課 ☎32-9331

10月1日、全国で住宅・土地統計調査が行われます。この調査は住宅・土地に関する最も基本的で重要な調査で、全国約350万世帯の人を対象とした大規模な調査です。この結果は、国や地方公共団体における「住生活基本計画」の成果指標の設定、耐震や防災を中心とした都市計画の策定、空き家対策条例の制定などに幅広く利用されています。

統計調査員が調査世帯へ調査票の記入をお願いに伺った際には、調査票への記入、または、インターネットでの回答をお願いします。

お願い

## 下水道への接続

下水道が供用開始された地区で、未だ接続されていない方は早急に接続いただきますようお願いいたします。みんなで快適な環境づくりをしましょう。

まち整備課 ☎32-9251 志賀町 下水道接続 検索

## 乳幼児・児童医療費助成登録申請は済んでいますか？

住民課 ☎32-9122

4月1日から  
乳幼児・児童医療費助成の対象年齢が  
拡大されました！

乳幼児・児童医療費助成対象年齢が平成25年4月1日から、15歳に達する日以降の最初の3月31日(中学校終了前)から、**18歳に達する日以降の最初の3月31日まで**に引き上げられました。(助成の内容については今までと変わりありません。)  
**新たに対象となる子を持つ保護者の人は、申請が必要です！**

平成25年3月31日までに助成の対象資格(中学3年生まで)があった人は申請の必要はありません。

☆登録申請に必要な物

- ・印鑑
- ・お子様の加入健康保険証
- ・保護者名義の振込通帳

※拡大により新たに助成の対象となる人は、平成25年3月31日までの医療費は助成の対象にはなりません。

## 9月10日～9月16日は自殺予防週間です

自殺予防週間は、自殺や精神疾患についての正しい知識を普及啓発し、偏見をなくしていくとともに、命の大切さや自殺の危険を示すサイン、また危険に気づいたときの対応方法および自殺者の親族などに対する支援の必要性などについて国民の理解の促進を図ることが目的です。

### 大切な人を自殺でなくさないために…

**気づき** 心の不調を示すサイン(うつの症状や自殺をほのめかすなど)に気を付けましょう。

**つなぎ** 早めに相談機関や医療機関に受診・相談しましょう。(※)

**見守り** あせらず温かく見守り回復を支えましょう。

(※) 毎月第3金曜日に「**こころの健康相談**」を実施しています。予約制で、本人からの相談だけでなく家族や周囲の人からの相談も受け付けています。希望の人は、保健福祉センターまでお問い合わせください。

保健福祉センター ☎32-0339

### 【大きさ SAMPLE】2号

縦45mm×横178mm(実寸大,白黒印刷)

広告の規格	1号	縦45mm×横88mm	1色刷り	10,000円/1カ月
	2号	縦45mm×横178mm	1色刷り	20,000円/1カ月

「広報しか」11月号への掲載申込受付は9月20日(金)までです。

ぜひご利用ください。予定枠に達し次第、募集締切となりますので、お申し込みはお早めに!!

詳しくは… [広報しか](#) [有料広告](#) 検索

情報推進課 ☎32-9261

『**広報しか**』  
**有料広告募集!**

有  
料  
告  
白  
欄

## 仕事を依頼したい人・仕事をしてみたい人へ ～シルバー人材センターからのお知らせ～

公益社団法人志賀町シルバー人材センター 本部事務所(富来支所2階) ☎42-2170 FAX42-2180  
業務取次所(文化ホール1階) ☎32-9911

### 《仕事を依頼したい人へ》

高齢者にふさわしい臨時的・短期的・軽易な仕事を引き受け、会員に提供する仕組みです。「人を雇うまでもなく、専門業者に頼むほどでもない、かといって誰かに頼むあてがない」そんなときは気軽に電話してください。

#### 次のような仕事を引き受けます

庭木の手入れ・草刈り・草むしり・農作業・屋内外清掃・障子張替・簡単な補修など

ただし、高齢者の就業ですので、危険・有害・損害賠償額が多額となることが見込まれる仕事は、受けられません。

### 《仕事をしてみたい人へ》

緊急雇用創出事業(町内の海岸清掃など)で入会会員を募集します。詳細はお問い合わせください。

町内に住み「働く機会を得たい」という健康で働く意欲のある60歳以上なら誰でも会員になれます。入会申込書は本人が本部事務所または業務取次所まで取りに来てください。

#### ◆事業所業務時間

月曜日～金曜日 8時30分～17時15分

## 「全国一斉！法務局休日相談所」の開設

金沢地方法務局総務課 ☎076-292-7812 金沢地方法務局小松支局 ☎0761-22-6300  
金沢地方法務局七尾支局 ☎0767-53-1721 金沢地方法務局輪島支局 ☎0768-22-0426、当日は090-8965-0316

【日時】 10月6日(日) 10時から16時まで

【予約期限】 10月4日(金)まで

【開催場所】

- 1 金沢地方法務局(金沢新神田合同庁舎内)  
金沢市新神田四丁目3番10号
- 2 金沢地方法務局小松支局(小松日の出合同庁舎内)  
小松市日の出町一丁目120番地
- 3 金沢地方法務局七尾支局(七尾西湊合同庁舎内)  
七尾市小島町大開地3番地7
- 4 ショッピングセンターファミイ 輪島市宅田7-37

法務局職員、公証人、司法書士、土地家屋調査士、人権擁護委員が登記・戸籍国籍・供託・人権などに関する相談に応じます。お気軽にご利用ください。(相談無料、秘密厳守)

【相談内容】

- ・登記(相続・遺言・売買・土地境界・会社など)
- ・人権(近隣関係・子どもの人権問題など)
- ・戸籍国籍(婚姻・養子縁組・成年後見など)
- ・供託(給与の差押・家賃のトラブルなど)

## 個別歯科検診を受けましょう！

保健福祉センター ☎32-0339

郵送で届いた案内クーポン券と問診票を持って、電話予約の上、受診してください

費用 無料

内容 問診および口腔内検診

実施機関 町内歯科医療機関

受診期間 9月2日～10月31日

対象者

平成26年3月31日までに、40歳、50歳、60歳、70歳を迎える人  
(ただし、歯科医院で治療管理中でない人)

「歯の生活習慣病」とも呼ばれる歯周病は歯を失う原因 No1 !

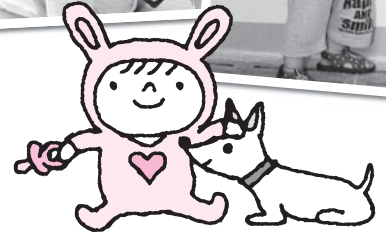
上手に予防すれば、年を取ってからも自分の歯で食べることができます!!



今年度は左記のとおり個別歯科検診を実施します。ぜひこの機会に検診を受けて、口腔内の健康状態をチェックしておきましょう。

# 大募集!!

## お子さんの写真



保健福祉センターでは、11月2日(土)、3日(日)に開催する文化祭と12月1日(日)の健康フェアで展示するお子さんの写真を大募集します!!

### 応募方法

★お子さんの住所・名前を記入の上、保健福祉センターアドレスまでメールで送ってください。

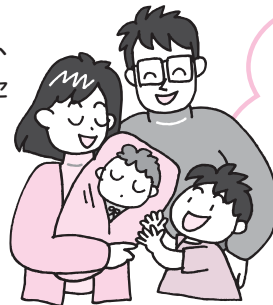
**hoken-center @ town.shika.lg.jp**

SDカードなどでの受け付けはウイルス感染防止のためできませんのでご了承ください。2L版に引き伸ばした写真を提出していただいても結構です。

応募していただいた写真は母子保健推進員さんがかわいく飾り付けをしてラミネートしてくれるよ!

応募いただいた写真は、保健福祉センターで2L判に引き伸ばし、文化祭会場(富来活性化センター)と健康フェア会場(保健福祉センター)に展示します。写真は展示後に返却します。

**応募締切 9月30日(月)**



かわいい!おもしろい!  
そんな一枚をぜひ☆  
たくさんのご応募  
お待ちしております~す!

お問い合わせ先 志賀町保健福祉センター ☎32-0339

### 自賠責保険(共済)なしでの運行は法令違反です!

自賠責保険(共済)は、万一の自動車事故の際の基本的な対人賠償を目的として、原動機付自転車を含む全ての自動車に加入が義務付けられており(自動車損害賠償保障法)、自賠責保険・共済なしでの運行は法令違反ですのでご注意ください!

四輪車もちろんですが、特に、車検制度のない250cc以下のバイク(原動付自転車・軽二輪自動車)は、有効期限切れ、かけ忘れにご注意を!

なお、自賠責制度の詳細内容は、<http://www.jibai.jp> でご覧になれます。



安心な生コンは品質監査工場から  
(品質監査会議・産官学体制の組織)

信頼の生コンは協同組合員工場から  
(協同組合:石川県知事認可組合)

安全な生コンはJIS工場から  
(JIS:国の認証工場)

生コンクリートについての問い合わせは

羽咋鹿島生コンクリート協同組合 TEL0767-22-5411 FAX0767-22-5413

・石田生コンクリート(株) ・羽咋生コンクリート工業(株) ・中央生コン(株) ・志賀生コンクリート工業(株) ・勝二建設(株)





実施会場  
 志賀町保健福祉センター  
 富来保健福祉センター  
 ととき地域福祉センター

## 予防接種

【受付時間】 BCG 13:15～13:45  
 相談会 14:30～15:30

内容	実施日	対象	場所
BCG予防接種	9月5日(木)	4カ月健診受診時～ 生後1歳未満	志
予防接種相談会		どなたでも	

※相談会は予約が必要です、事前に申し込んでください。

## 乳幼児健康診査

【受付時間】 13:15～13:45

内容	実施日	対象	場所
4カ月児健診	9月5日(木)	H25年5月生まれ	志
1歳6カ月児健診	9月12日(木)	H23年12月28日～H24年2月生まれ	

## 介護予防

【対象者】 65歳以上の人

内容	実施日	時間	場所
鶴亀 おたっしや教室	9月12日(木)	10:00～ 11:00	やすらぎ荘
	9月26日(木)		
健幸教室	9月3日(火)	10:00～ 11:30	シルバーハウス
	9月10日(火)		
	9月17日(火)		
	9月13日(金)	13:30～ 15:00	志賀町デサ ビスセンター
	9月27日(金)		

※鶴亀おたっしや教室・健幸教室は、ストレッチ体操や健康相談をします。

## 女性がん検診

検診内容	実施日	検診項目と対象	受付時間	場所
女性がん夜間検診	9月10日(火)		18:30～19:30	志
女性がん検診	9月2日(月)	※子宮頸がん検診(20歳以上の女性) 【検診費用】 500円 ※乳がん・甲状腺がん視触診検診(30歳以上の女性) 【検診費用】 200円 ※乳・甲状腺がん視触診+7mgライ検査(40歳以上の女性) 【検診費用】 500円 ※骨密度検診(20～70歳までの5歳刻みの女性) 【検査費用】 無料	13:00～14:00	西海公民館
	9月3日(火)			西浦コミュニティセンター
	9月4日(水)			土田公民館
	9月12日(木)			酒見構造改善センター
	9月18日(水)			加茂公民館
	9月25日(水)			富来活性化センター
	9月27日(金)			旧福浦小学校

※検診日により受付時間が異なりますので、ご確認の上受診ください。

※女性がん集団用受診券および検診費用を持参してください。クーポン券対象の人はクーポン券も必要です。

【子宮頸がん個別検診】(上記対象者で個別検診を希望される人)

期間：8月1日(木)～12月医療機関年末休み前日まで

※必ず事前に保健福祉センターへ申し込みをしてください。受診に必要な「個別健診受診票」を送付します。

## すくすく子育て

内容	実施日	対象	時間	場所
すくすく 子育て相談	9月5日(木)	乳幼児の子ども さんとお母さん どなたでも	15:00～ 15:30	志
	9月12日(木)			
げんキッズ広場	毎週火・金曜日			
ゆう遊クラブ	9月10日(火)		10:00～ 11:30	志
	9月24日(火)			富
モグモグ教室				

※すくすく子育て相談を希望の人は、事前に相談内容を連絡してください。  
 ※ゆう遊クラブ：10日は「こどもの事故予防講話」、24日は「ハッピー  
 スキンケア」をします。  
 ※モグモグ教室に参加する人は事前に予約してください。

## 健康相談

【対象者】 どなたでも

内容	実施日	時間	場所
いきいき健康相談	毎週金曜日	10:00～11:30	志
こころの健康相談	9月20日(金)	13:00～14:00	

※いきいき健康相談は、特定健診の結果相談ができます。健診結果表を  
 持参してください。

※こころの健康相談は、1週間前までに予約が必要です。日時は変更に  
 なる場合がありますので必ず事前に連絡してください。

## 機能訓練

【対象者】 脳卒中後遺症などで日常生  
 活がおおむね自立している人

内容	実施日	時間	場所
リハビリ教室	毎週月曜日 (祝日は除く)	10:00～13:00	と
	毎週金曜日 (祝日は除く)		志

※リハビリ教室に参加希望の人は、事前に保健福祉センターまで相談してください。

有  
料  
広  
告  
欄

土地建物の登記(相続・売買)・借金問題(破産・過払金返還)

## 司法書士佐々木善基事務所

司法書士 佐々木 善基  
Yoshiaki Sasaki  
〒925-0157 石川県羽咋郡志賀町堀松7の1番地14  
石川組ビル2階 植木組ビル2階  
(堀松交差点・1階ファミリーマートさん)

TEL:0767-32-3550 FAX:0767-32-3551  
MOBILE:090-2093-7770  
Mail:yoshiaki.ssk@nifty.com

業務内容  
 ★土地・建物の登記  
 相続・売買・贈与等の名義変更  
 担保権の設定・抹消  
 ★借金の問題  
 破産・個人再生手続書類の作成  
 過払金返還請求訴訟・任意整理  
 ★裁判所提出書類の作成  
 相続放棄・遺産分割調停申立書  
 訴状・答弁書・準備書面  
 ★会社の登記  
 会社設立・役員変更・本店移転  
 ★成年後見等の財産管理

♪ 楽しい♪ 110名様まで  
ご利用OK

## バーベキュー

お一人様 3,200円～  
+2,000円で飲み放題120分 ・団体お子様 2,100円

いこいの村能登半島 TEL 32-3131  
ご予約が必要です。各コース4名様より承ります。

# 情報パーク



納税は  
お忘れなく!!

## 納税のお知らせ

- ・国民健康保険税 第3期
- ・後期高齢者医療保険料 第6期
- ・介護保険料(普通徴収) 3期

納期限：9月30日(月)

## 相談

### 無料年金相談

年金保険料の免除・年金の支給手続き・年金の各種手続きについて相談に応じます。

◆日時 9月18日(水)

10時～正午(午前の部)

13時～16時(午後の部)

◆場所 富来支所

◆住民課 ☎32-9121

### 障害者福祉総合相談

◆日時 9月11日(水)

13時30分～15時30分

◆場所 役場本庁舎 11会議室

◆健康福祉課 ☎32-9131

### 総合相談(無料)

総合相談所を町内2カ所で開設します。どちらの地域でも相談できます。お気軽にお越しください。

※秘密は厳守します。  
◆相談員 行政相談委員、人権擁護委員、民生・児童委員、司法書士が相談に応じます。

### △志賀地域▽

◆日時 9月13日(金)10時～15時

◆場所 志賀町文化ホール2階

◆志賀町社会福祉協議会志賀支所

☎32-1363

### △富来地域▽

◆日時 9月10日(火)10時～15時

◆場所 富来行政センター2階

101会議室

◆志賀町社会福祉協議会

☎42-2545

### ハローワーク相談

◆日時 9月18日(水)

14時～15時30分

◆場所 富来活性化センター

◆商工観光課 ☎32-9341

### 七尾法律相談センター

◆日時 9月5日(木)・12日(木)

19日(木)・26日(木)

13時30分～16時

◆場所 七尾駅前パトリア

5階「フォーラム七尾」

◆相談料 30分以内 5,000円

※ただし、次のいずれかの場合は相談無料です。

- ・クレサラ相談
- ・負担が困難な人で法律援助資力基準に該当する人

※相談希望者は相談日前日の17時までに金沢弁護士会(☎076-221-0242)へ電話予約してください(先着5人)

### ひとり親家庭相談

自立支援員が相談に応じます。暮らしのこと、子どものこと、貸付金のこと、就職のことなど、どんなことでも気軽に相談してください。

◆日時 9月26日(木)

10時～15時

※毎月第4木曜日

◆場所 役場本庁舎 相談室

◆住民課 ☎32-9122

### 今月の窓口延長業務

住民票・戸籍謄抄本・印鑑証明などの発行業務

◆日時 9月7日(土)・14日(土)

21日(土)・28日(土)

9時～12時30分

※窓口延長業務は本庁舎の住民課窓口での取り扱いとなります。

諸証明発行業務で一部取り扱いきれない業務もあります。事前に電話などで確認の上、窓口にお越しください。

◆住民課 ☎32-9121

### 町長談話室の日程

今月は他の公務により開催できませんので、ご了承ください。

◆総務課 ☎32-9311

### 聴覚障害者の皆さんへ

手話や要約筆記による相談、行政手続きなど、どうぞお気軽に利用してください。手話通訳者の設置日は次のとおりです。

### ◆健康福祉課

毎週(月)～(金)8時30分～17時15分

※富来支所対応日を除く。

### ◆富来支所総合窓口

9月4日(水)・18日(水)14時～16時

◆健康福祉課 ☎32-9131

### こんな仕事しています



- 測量・境界杭復元
- 分筆・合筆・地目変更登記
- 建物新築・増築・滅失登記
- 農地法第3・4・5条申請

### (有)高山測量設計事務所

土地家屋調査士 高山豊次事務所  
しか行政書士事務所

志賀町代田イの30番地  
☎37-1211 (土田)

有料  
広告  
欄

**相談ダイヤルで高齢者・障害者の人権安心を!**

「高齢者・障害者の人権あんしん相談」強化週間です。高齢者や障害者に対するいじめ、いやがらせ、虐待など、皆さんの周りであれば気軽に電話で相談してください。相談ダイヤルで最寄りの法務局に繋がります。(無料、秘密厳守)

◆相談員 人権擁護委員、法務局職員  
◆日時 9月9日(月)～13日(金) 8時30分～19時  
9月14日(土)～15日(日)

☎全国共通人権相談ダイヤル(法務局)  
☎0570・003・110

**行政書士無料相談会**

相続、遺言、契約、会社設立、各種許可申請の手続きなど様々な相談についてお答えします。

①電話による「行政書士無料相談」  
◆日時 10月4日(金)、5日(土)、6日(日) 10時～16時

☎076・268・9110

②面談による「行政書士無料相談会」  
◆日時 10月6日(日) 10時～16時

◆場所 平和堂アル・プラザ鹿島

1階 中央イベント広場  
石川県行政書士会  
☎076・268・9555

**募集**

**JICAボランティア  
平成25年度秋募集**

開発途上国では私たちの技術・知識・経験が必要とされています。あなたも、海外ボランティアへの扉をたいてみませんか?!

◆募集期間

10月1日(火)～11月5日(火)

◆職種 農林水産、加工、保守操作、土木建築、保健衛生、教育文化、社会福祉、観光・商業、スポーツなど多種

◆募集ボランティア

○青年海外協力隊&日系社会青年ボランティア(20歳～39歳対象)  
○シニア海外ボランティア&日系社会シニアボランティア(40歳～69歳対象)

※左記の日程で「体験談&説明会」を実施します。(予約・参加費不要) 詳しくは、JICA北陸へお問い合わせください。

◆日時 9月29日(日) 13時～15時

◆場所 石川県国際交流センター(リファール4階)大研修室

◆日時 10月2日(水) 18時30分～20時30分  
◆場所 JICA北陸会議室(リファール4階)  
◆内容 事業概要、応募要領説明、経験者との交流、個別相談、語学試験ガイダンスなど

◆JICA北陸・ボランティア担当  
☎076・233・5931

URL: <http://www.jica.go.jp/hokuriku/index.html>  
URL: <http://www.jica.go.jp/volunteer/index.html>

**催し物**

**エコッキング教室  
(第5回)**

◆内容 料理をとおして、ごみを出さない工夫や出たごみの分別の仕方を学びます。

◆日時 10月5日(土) 9時～

◆場所 リサイクルセンター

◆定員 20人

◆参加費 1,000円

◆持ち物 エプロン、三角巾、箸

◆講師 室谷加代子さん

◆申込期間 9月26日(木)～10月3日(木)

◆申込先 クリンクルはくい

☎27・1153  
FAX 27・1154

**古着のリフォーム教室  
(第4回)**

◆内容 古着を使って小物を作り、ごみを出さない工夫と布の有効利用を図ります。

◆日時 9月7日(土) 9時～

◆場所 リサイクルセンター

◆定員 20人

◆参加費 700円

◆持ち物 古着の布1枚、裁縫道具

◆講師 原田洋子氏

◆申込期間 8月29日(木)～9月6日(金)

◆申込先 クリンクルはくい

☎27・1153  
FAX 27・1154

**てんと市**

◆日時 9月24日(火) 8時30分～11時

◆場所 道の駅「旬菜館」前

※みなさんのお越しをお待ちしています。

◆農林水産課 ☎32・9221

**善意の花**

志賀町社会福祉協議会から  
寄付のお知らせ

◆倉垣の西村茂様から、福祉向上に 100,000円

ICCはIT関連サービスの提供を通じて地域社会に貢献します。

株式会社  
**石川コンピュータセンター**

<http://www.icc.co.jp>

〒920-0398 金沢市無量寺町ハ6番地1 TEL (076) 268-8311 (代表)  
野々市・東京・名古屋・大阪・富山・福井 FAX (076) 268-5442

**入院に強い保障  
入院保障2型**

月掛金 **2,000円** で 入院日額 **10,000円**  
(18歳～60歳の保障額)

お問い合わせと資料のご請求は

☎ **0120-63-5011**

共済取扱団体/石川県認可

石川県民共済生活協同組合

●ホームページからはこちら

石川県民共済 検索

●携帯電話からはこちら

〒920-0901 金沢市彦三町2-1-10 真和ビル3F

有料広告欄



# 催し物

## 花のミュージアムフローリー

夏休みのひとときをフローリーでゆったりおくつろぎください。

**\* 無料教室 \***

◆開催時間 各日11時～、14時～  
◆講師 フローリースタッフ  
※当日インフォメーションで受け付けします。

9月	教室名	定員
7日(土)	オリジナルペイント鉢植え	10人×2回
8日(日)	こけ玉	15人×2回
14日(土)	トピアリー作り	10人×2回
16日(月・祝)	木の実のリース	10人×2回
21日(土)	ローズマリリーリースポット	10人×2回
22日(日)	ドライフラワーアレンジ	10人×2回
28日(土)	アロマクリーム	10人×2回
29日(日)	レジンネックレス	10人×2回

**\*\* イベント \*\***

★『フローリー de カンタービレ 2013』

◆出演 オルビスNOTO 他  
◆日時 9月15日(日)  
10時～15時40分

★『ウォーターダッシュ体験』

プールに浮かんだビーチボールの中に入って遊んでみよう！  
※当日、インフォメーションで整理券を配布します。

◆日時 9月22日(日)、23日(月) 10時～16時

◎ギャラリー展示出品者募集!

趣味やグループ教室の作品をフローリーの館内で展示してみませんか?

岡花のミュージアム フローリー  
☎ 32-8787

### 編集後記



今年も西能登やつちや祭りが盛大に行われました。9月のしかチャンでは、その模様をお送りします。どうぞご覧ください。  
特集で、大家さんに取材した際、「うまくするには、まずホッケーを好きになることが大事」という言葉が心に響きました。ちよっと、広報の研修で「広報士達には、広報という仕事を好きになること」とだと教わりました。誰でも好きなことなら一生懸命できるし、勉強したり工夫したりするもの。何事も上達の鍵は「好きになること」なんです。(坂井)

## 全国瞬時警報システム (J-ALERT: ジェイ - アラート) 全国一斉自動放送等試験の実施

人工衛星を用いて緊急情報を瞬時に伝達する全国瞬時警報システム (J-ALERT: ジェイ - アラート) について、住民への情報伝達について万全を期すため、全国一斉自動放送等試験を行います。

**9月11日 (水)**

午前 11時 ころと 午前 11時30分 ころの 2回

全国一斉自動放送等試験を実施します

### ▶実施内容◀

- ・防災行政無線およびIP音声告知端末から、音声放送およびチャイムが鳴ります。
- ・ケーブルテレビ (しかチャン) で緊急放送画面が表示されます。
- ・志賀タウンめーるからの緊急メール (試験) が配信されます。

注) 災害の発生状況、気象状況などによっては、試験を中止する場合があります。志賀町以外の地域でも、全国的にさまざまな情報伝達手段で試験が実施されます。

図環境安全課 32-9321

## 10月 ほくでんミニ講座 & クラフト体験

《フラワーポット》 \*\* お好きな動物にアレンジできます \*\*

開催日時	10/9 (水)	10/10 (木)	10/11 (金)	10/17 (木)	10/20 (日)	10/22 (火)
午前10:00～	○	-	-	-	○	○
午後 2:00～	-	○	○	○	-	-

場所: 花のミュージアム フローリー 定員: 各回先着 20名さま

### ★参加者募集★

北陸電力



- 受付期間 9月25日(水)～
- 受付時間 平日 9:00～17:00
- 参加費 無料
- 申込先

北陸電力(株) 地域社会部ふれあい担当  
TEL 0767-32-4210

※町内IP電話サービスはご利用できません。

有料 広告 欄